

一般国道13号 山形市和合町

対策時期：H15.10
事務所名：山形河川国道事務所

整備前は朝の通勤時間帯に3kmに及ぶ渋滞が発生

- ・国道13号山形市和合交差点は、山形市の中心市街地の東部に位置し、通勤交通が集中する交差点で朝のピーク時は、最大3kmに及ぶ渋滞が発生していた。

< 整備前 >

< 整備後 >



< 交差点の改良 >

- ・左折レーンの設置と右折レーンの延伸を行い、交通を円滑化。

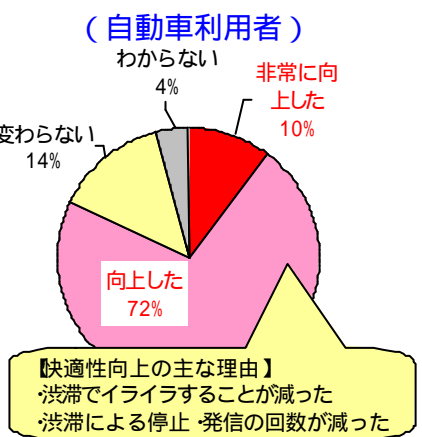
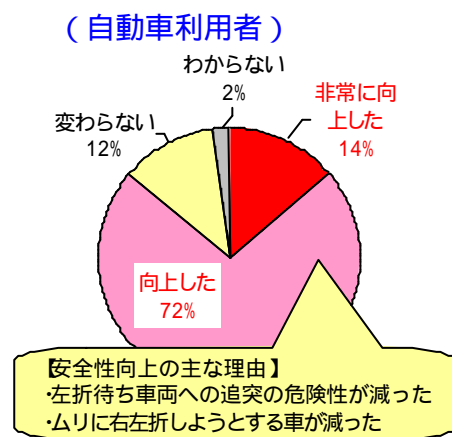
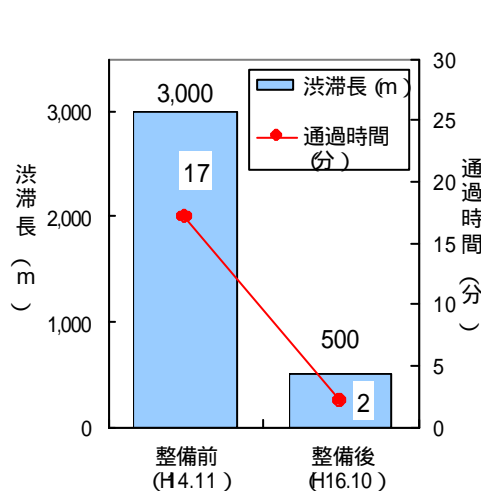
渋滞が大幅に緩和

- ・交差点の改良で、北方向から南方向へ向い発生していた3,000mの渋滞が500mに緩和し、交差点の通過時間も17分から2分へと大幅に減少した。なお、南方向から北方向へ向い発生していた400mの渋滞が370m(H16.12)と大幅な変化は見られない。
- ・アンケート調査の結果、自動車利用者の約9割の方が「交差点通行時の安全性が向上した」と評価しており、その理由として「左折待ち車両への追突の危険性が減った」などの回答が得られている。
- ・また、約8割の方が「交差点通行時の快適性が向上した」と評価しており、その理由として「渋滞でイライラすることが減った」などの回答が得られている。

< 和合交差点の渋滞の変化 >

< 和合交差点の安全性の向上 >

< 和合交差点の快適性の向上 >



< 利用者の声 >

以前 (工事前) は交差点に入る前大変混雑していたが、進路が左折直進、右折と分かれてからは冬期でもスムーズに通行ができるようになり、歩行者も安全に渡れるため、ありがたいことです。
 (70代以上 男性)

資料：国土交通省山形河川国道事務所

資料：H16道路利用者CSアンケート (国土交通省山形河川国道事務所)