

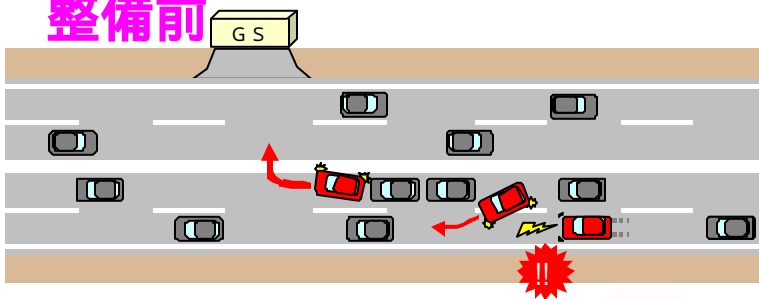
一般国道6号 <sup>たいら</sup> いわき市平

対策時期 : H15.3  
事務所名 : 磐城国道事務所

商業施設への出入交通による事故が発生

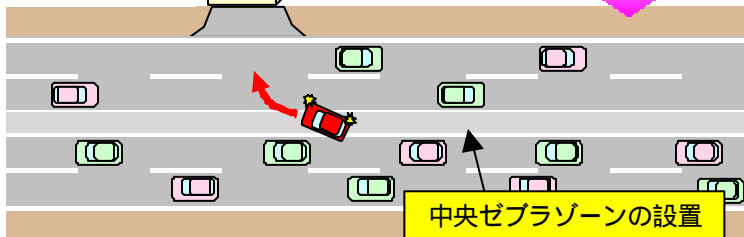
沿道の商業施設や駐車場への出入交通が多く、右折待ち車両による渋滞、追突事故、進路変更時の交通事故が多く発生。

整備前



最小1.5mの中央ゼブラゾーンの設置

整備後

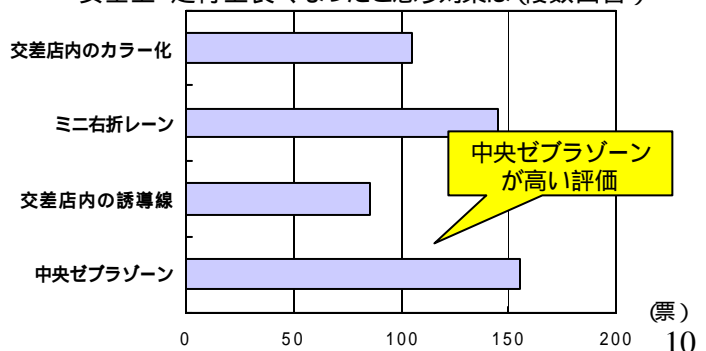


- ・右折待ち車両と後続のすれ違いに配慮したゾーンとして、最小1.5mの「中央ゼブラゾーン」設置。

安全性・走行上の向上と高い評価

- ・安全性・走行性上良くなったと高い評価。

安全上・走行上良くなったと思う対策は(複数回答)



【H16アンケート調査結果】