

発行者：国土交通省 東北地方整備局 能代河川国道事務所 森吉山ダム管理支所
秋田県北秋田市根森田字姫ヶ岱31 TEL：0186-60-7231 FAX：0186-60-7232
<https://www.thr.mlit.go.jp/noshiro//kasen/moriyoshi/>



緊急放流を想定した 住民参加型「ダム警報訓練」

9月15日（日）北秋田市前田駅前自治会を対象とした地域住民参加型の「ダム警報訓練」を実施しました。訓練では国交省から「緊急放流」や「洪水調節」についてVRゴーグル等を使って説明、北秋田市危機管理係から「水害からの避難」について説明したあと、緊急放流が想定される場合に市の防災ラジオや警報設備から流れる音声放送やサイレンを実際に聞いていただき、音の聞こえ方や内容について意見交換を行いました。



18名にご参加いただきました



会場：前田駅前自治会館



※VRゴーグルで見る映像（緊急放流の状況）

VRゴーグルによる緊急放流シミュレーション映像体験



↑異常豪雨時の避難行動やダムの洪水調節の仕組み等を説明



↑市危機管理係から「風水害から命を守るために」と題した説明

森吉山ダム お月見ライトアップを実施！

9月14日～17日に毎年恒例となった「お月見ライトアップ」を実施しました。期間中は晴れ間がなく仲秋の名月は厚い雲に覆われていましたが、ススキと月を見上げるウサギがお出迎えしていました。



↑ブルーライトアップ



↑ススキとウサギのパネル

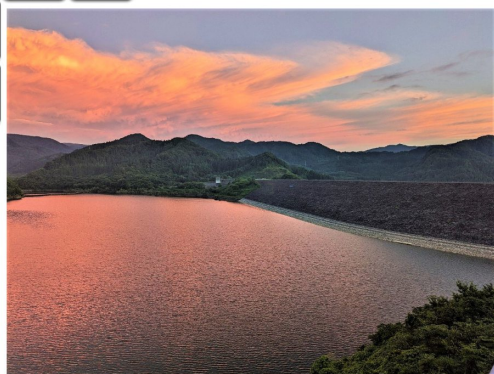
森吉山ダムで働く女性職員がお届けする

女性目線の山ダム情報



四季美湖
森吉山ダム周辺の自然
折々

夕日が鮮やかに見える季節に♪



秋の夕焼けが美しい時期になりました。森吉山ダムでも晴天の夕方には、空が赤く染まることが多くなってきました。湖面も赤くなり幻想的な景色が広がります。

大迫力の堤体とリップラップ（岩石）に興味津々



案内する管理支援業務↑
(株)シビル設計 織山さん

9月26日（木）秋田県立大学生物資源科学部 52名様のダム見学に同行させていただきました！見学中「おお～」と驚嘆の音が何度も上がり、楽しそうに前のめりな姿勢で見学する様子が印象的でした(^^) 監査廊のイルミネーションも大変好評でしたよ～。私自身も一緒に見学を楽しんでしまいました！(笑)今度はぜひ堤体の上を歩くことと、イベントの時に堤体登りを体験しに来てくださいね♪

この広報誌では、「東北一」長いロックフィルダム！森吉山ダムの旬な話題、森吉四季美湖周辺の豊かな自然や、縄文時代から続く風土などを皆様にご紹介しております。四季折々、のどかで清らかな絶景をご覧頂けます。ぜひ、ダムに足を運んでみて下さい！