

発行者：国土交通省 東北地方整備局 能代河川国道事務所 森吉山ダム管理支所  
秋田県北秋田市根森田字姫ヶ岱31 TEL：0186-60-7231 FAX：0186-60-7232  
http://www.thr.mlit.go.jp/noshiro/kasen/moriyoshi/



## 森吉山ダムで水難救助訓練！



訓練時の水温は約11℃でとても冷たかったです。大変お疲れ様でした！

11月16～17日、四季美湖畔において、北秋田市消防署による水難救助訓練が実施されました。この訓練では、水難救助隊の基本的な潜水活動を再確認するとともに、湖底に沈んだ要救助者を救出するという想定で行われました。訓練は緊迫感があり、日頃の準備の大切さを学びました。



潜水士4名がヒモ↑を持ち、一列で捜索していきます



## 流木・伐採木の無償提供

ダムには洪水とともに流木等が流れ込みます。貯水池から引き上げた流木等を11月14～16日に無償提供しました。薪やガーデニング、オブジェとして活用されるそうです。



流木・伐採木は提供者15名 軽トラ30台分となりました。

▲写真は流木配布の状況です。流木と伐採木に分けて提供しました。

## フォトコンテスト今月末まで

森吉山ダム10周年記念フォトコンテストの締め切りがいよいよ今月末までとなりました！入賞者15名には、応募写真を使ったオリジナルダムカードを賞品としてお送りします。皆様のご応募をお待ちしています！！

応募締め切り↓  
12月31日(土)まで

詳しくは募集チラシをご確認ください。右のQRコードからPDFデータがダウンロードできます→



## 河川女子のダム見学



取水塔内部の見学

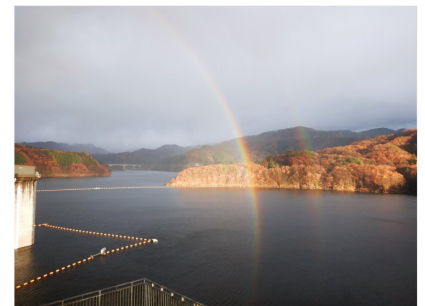


ダム堤体を望む 河川女子5名

河川女子（チーム米代）は、能代河川国道事務所に在席する女性職員で構成されたチームです。働く職場や現場のレポートをホームページで不定期に更新されています。今回は森吉山ダムをテーマとして取材していただきました。記事公開が楽しみです！

森吉山ダムで働く女性職員がお届けする

## 女性目線の山ダム情報



絶景！！

11月のとある日は紅葉と虹の共演も見られました↑

四季美だよりは12月号ですが、紅葉の話題です。4月にダムに来てから心待ちにしていた紅葉シーズン！ダムを囲む山々が赤や黄色に染まっていく姿を観察するのが毎日の楽しみでした♪執務室の席から横を向くと、こんな景色を見ることができました(\*^o^\*) 私が実際に見たことがない『四季美湖』の顔は、いよいよ冬の雪景色のみとなりました。

この広報誌では、“東北一”長いロックフィルダム！森吉山ダムの旬な話題、森吉四季美湖周辺の豊かな自然や、縄文時代から続く風土などを皆様にご紹介しております。四季折々、のどかで清らかな絶景をご覧頂けます。ぜひ、ダムに足を運んでみて下さい！