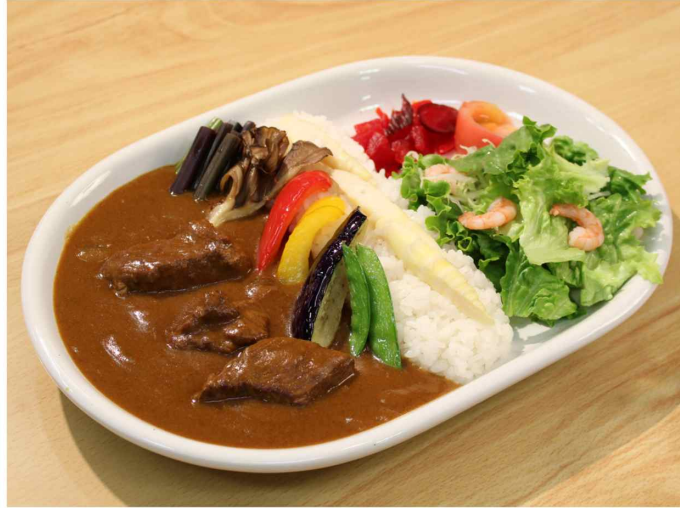


発行者：国土交通省 東北地方整備局 能代河川国道事務所 森吉山ダム管理支所
 〒018-4512 秋田県北秋田市根森田字姫ヶ岱31 TEL:0186-60-7231 FAX:0186-60-7232
<http://www.thr.mlit.go.jp/noshiro/>

森吉山ダムカレーに新しい仲間が増えました！



道の駅たかのす ぶっさん館



四季美館



※森吉山ダムカレーカードはダムカレー1食につき1枚配布。各店舗とも配布開始からカードが無くなり次第終了となります。

森吉山ダムカレーの新たな販売店舗が増えます！2016年6月から森吉山ダム広報館内の 喫茶ねもりだ で提供が開始された森吉山ダムカレーですが、道の駅たかのす ぶっさん館、四季美館でも7月1日(土)から販売となります。

ぶっさん館、四季美館で提供される森吉山ダムカレーは、四季を表現した彩り豊かな素揚げ野菜や、森吉山をイメージしている山盛りサラダの他、ゴロゴロと入っている牛肉も柔らかくジューシーです。ご飯の上のタケノコは管理用道路を表していたりと、森吉山ダムの特徴や魅力がぎっしりと詰まったダムカレーとなっています。ダムカレーカードもありますよ！ぜひ森吉山ダム見学と一緒に楽しみください。※店舗により営業時間・営業日が異なります。お出かけ前にご確認ください。

平成29年度 若づくり県民提案事業

森吉山ダム四季美湖



桜植樹活動

日時 平成29年 6月26日(月)
 場所 北秋田市 森吉山ダム四季美湖周辺
 日程 9:45 森吉山ダム四季美湖周辺清掃
 10:00 桜植樹
 11:00 桜植樹
 12:00 桜植樹
 13:00 桜植樹
 14:00 桜植樹
 15:00 桜植樹
 16:00 桜植樹
 17:00 桜植樹
 18:00 桜植樹
 19:00 桜植樹
 20:00 桜植樹
 21:00 桜植樹
 22:00 桜植樹
 23:00 桜植樹
 24:00 桜植樹
 25:00 桜植樹
 26:00 桜植樹
 27:00 桜植樹
 28:00 桜植樹
 29:00 桜植樹
 30:00 桜植樹
 31:00 桜植樹
 32:00 桜植樹
 33:00 桜植樹
 34:00 桜植樹
 35:00 桜植樹
 36:00 桜植樹
 37:00 桜植樹
 38:00 桜植樹
 39:00 桜植樹
 40:00 桜植樹
 41:00 桜植樹
 42:00 桜植樹
 43:00 桜植樹
 44:00 桜植樹
 45:00 桜植樹
 46:00 桜植樹
 47:00 桜植樹
 48:00 桜植樹
 49:00 桜植樹
 50:00 桜植樹
 51:00 桜植樹
 52:00 桜植樹
 53:00 桜植樹
 54:00 桜植樹
 55:00 桜植樹
 56:00 桜植樹
 57:00 桜植樹
 58:00 桜植樹
 59:00 桜植樹
 60:00 桜植樹

湖畔に桜を植樹

6月26日(月) 緑化推進ボランティア団体のグリーンメイク(清流を守る会)が秋田北鷹高校・緑地環境科3年生と協力して、様田地区周辺で桜の植樹活動を行いました。エゾヤマザクラ100本とカツラの苗木を150本植樹。県や市の職員も参加し35名での活動となりました。

クマにご注意ください

ダム周辺だけではなく、秋田県内全域でクマの出没が確認されています。昨年は5~6月にかけ、人身事故が集中して発生しています。これからの時期、クマの繁殖行動や親子グマの出没等に注意が必要です。山での活動には十分に注意するとともに、目撃情報マップをご活用ください。



△ 森吉山ダム広報館に掲示中です

あじさい植樹&魚の放流

6月23日(金) 森吉四季美湖を守る会が前田小学校と共同で実施している「未来まで四季美湖に桜を残そうプロジェクト」が今年もダム湖畔・様田地区で行われました。桜の手入れの他、北秋田市の市花でもある【あじさい】を60株植樹。植樹の後は、阿仁川漁協の協力でもイワナ・ヤマメ・サクラマスを計2万匹放流しました。



▽前田小 1~3年生 22名が参加

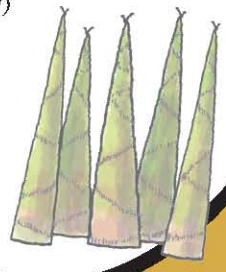
新発売!

サラダは花の百名山として知られる森吉山をイメージ!
プリプリ食感のエビは清流・小又川の流るるを表現しています。



新鮮な豚肉と野菜をたっぷり使った
キノコ、山菜もたっぷり入った
イメーシ。トロトロのルーに
牛肉も入れたお肉の旨味も
北秋田産野菜の旨味も
爽やかな

ご飯の上の
タケノコはダム
上の管理用道路を
表しています。
山の恵みをぜひ
味わってください。



2017年 7月1日 祝竣工!

森吉山ダムカレー

899円 (税込み)



【森吉山ダム情報】
所在地：北秋田市根森田字姫ヶ岱 31
森吉山ダムは、2012年3月に完成した中央コア型ロックフィルダム。堤高89.9m、堤頂長786mの多目的ダムです。役割は①洪水調節 ②流水の正常な機能の維持 ③かんがい用水の供給 ④水道用水の供給 ⑤水力発電
ダム湖の名称は「森吉四季美湖」四季折々の美しい風景が楽しめます。

ご注文の方には
**ダムカレーカード
プレゼント!!!**



2か所で同じダムカレーを提供しています

| | | | |
|--------------------------|--------------|--------------------------------------|---|
| 鷹巣観光物産 開発株式会社 | 道の駅たかのす内 | 北秋田市綴子字大堤道下 62-1 TEL 0186-63-2233 | 【営業時間】 9:00~18:00 ※レストラン 10:00~ 【定休日】 1月1日のみ (12/1~3/31は 9:30~17:00) |
| | ぶっさん館 | | |
| 四季美館 | 道の駅たかのす内 | 北秋田市阿仁前田字大道上 3-1 TEL 0186-75-3939 | 【営業時間】 11:00~14:30 【定休日】 第3月曜日 (祭日の場合翌日) |
| | | | |



ね！
もっだん



元祖

おかげさまで発売1周年！ ※限定1日20食

森吉山ダムカレー

1 希少な森吉牛の
牛スジ肉を使用

2 比内地鶏の濃厚
スープをブレンド

3 水は全て湧き水
(杣神水) 使用

5つのこだわり

4 地元 根森田の清流米
あきたこまちを使用
(胚芽を残した8分づき)

5 後入れのマルメロ
ジャムで風味倍増

786円

 (税込み)

※ 森吉山ダムの長さ786mにちなんでいます

ご注文の方には
ダムカレーカード
プレゼント!!!



根 森 田
生 産 組 合

森吉四季美湖展望カフェ
喫茶ねもりだ

【森吉山ダム広報館】

◆開館日 平成29年11月30日(木)まで ※12月~3月までは冬期休館
◆時間 9:00~16:00 ◆休館日 毎週水曜日(祝日の場合は開館)

【喫茶ねもりだ】 ※土日祝日のみ営業

●営業時間 10:00~15:00 (ダムカレーは11:00から)