

# ニツ井出張所ニュース

第111号 令和6年5月8日発行  
能代河川国道事務所 ニツ井出張所  
秋田県能代市ニツ井町荷上場字中島26  
☎(0185)73-5432

[http://www.thr.mlit.go.jp/noshiro/kasen/futatui\\_news/f\\_futatui.htm](http://www.thr.mlit.go.jp/noshiro/kasen/futatui_news/f_futatui.htm)



※当出張所では、米代川河口から能代市ニツ井町までの米代川本川36.5km・支川藤琴川1.4kmを管理しています。

## 安全利用点検を行いました

4月12日(金)に、多くの方々が利用される河川公園などの水辺の施設について、安心・安全にご利用いただけるよう、施設管理者と安全利用点検を実施しました。

点検では、公園内に仮置きされていた建設資材や足元の段差、手すり等の破損状況などについて、目視・指触で確認しました。不具合のあった箇所については、既に改善処置を施しておりますので、安全にご利用いただけます。

能代市落合地区



ポートヤード

能代市中川原地区



松山川運河浄化施設、桜づつみ

能代市ニツ井町荷上場地区



桜づつみ

能代市ニツ井町小繋地区



道の駅ふたつ川川の駅エリア

## 救急排水機場の稼働訓練を行いました

本格的な出水期を前に、ニツ井出張所管内の悪土川救急排水機場と比井野川救急排水機場について、稼働訓練を行いました。

この訓練は、洪水時に迅速な対応ができるよう、改めて的確な操作手順を確認するため、能代河川国道事務所と維持工事業者が毎年、合同で実施しています。

悪土川救急排水機場では排水ポンプ車の稼働訓練も併せて行い、両施設とも、正常に稼働することを確認しました。

### 「救急排水機場」とは？

大雨等による家屋や農地の浸水被害を軽減するための施設です。

洪水時に、悪土川や比井野川等の支川に米代川の水が逆流しないよう、水門を閉じた場合に、宅地や農地にたまった水をポンプで強制的に米代川へ排水します。

悪土川救急排水機場



排水ポンプ車の稼働訓練

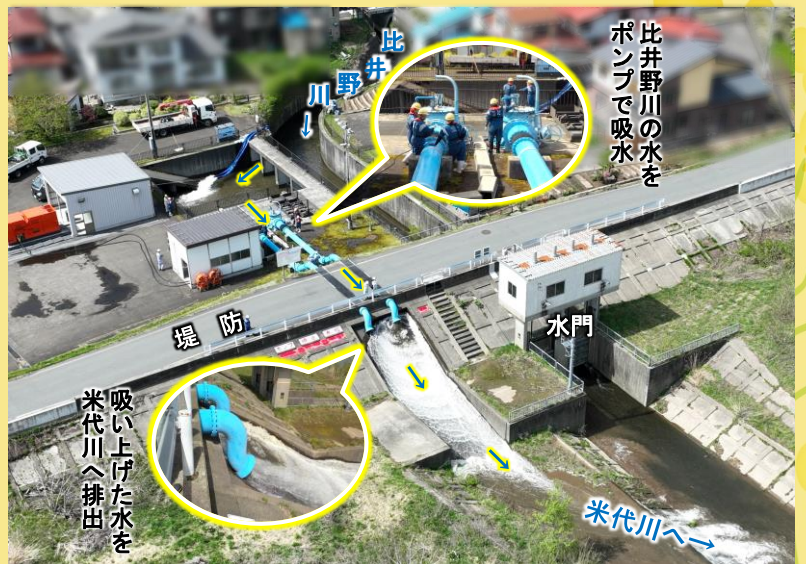
排水ポンプ車



施設の稼働訓練

↑米代川

比井野川救急排水機場



比井野川の水をポンプで吸水

吸い上げた水を米代川へ排出

米代川へ