

能代河川国道事務所ニュース

〒016-0121 能代市臈淵字一本柳97-1

★定期的に事務所管内のニュースをお伝えします★

<http://www.thr.mlit.go.jp/noshiro/>

TEL : 0185-70-1001(代) FAX : 0185-70-1141

E-mail : thr-noshiro01@mlit.go.jp



発行者：国土交通省 東北地方整備局 能代河川国道事務所

【支所・出張所】森吉山ダム／ニツ井(河)／鷹巣(河)／大館国道／能代国道維持

EE東北'24に研究成果を出展

6月5日(水) 6日(木)、建設事業に関わる新技術や新たな情報を公開する場として、夢メッセみやぎでEE東北'24が開催されました。

秋田県立大学木材高度加工研究所と共同し、能代河川国道事務所としては初めて参加しました。

「バイオ炭を活用した炭素貯留と防草対策手法の研究」や民学官が連携して行っている「木の香る道づくり（ウッドチップ舗装道）」の取組について出展したところ、盛況により、チラシなどが2日目の昼になくなり、良いPRができました。



【バイオ炭を活用した炭素貯留と防草対策手法の研究とは】

米代川で伐採した支障木を現地で製炭したものを、能代河川国道事務所敷地内に埋設し、防草効果を観察している実証実験。

国道7号 花壇植栽ボランティア団体へ花苗を配布

6月7日(金)、能代山本「国道7号ふれあいロード」連絡会会員の皆さんと地元の小学生が、花の苗約7700株を加盟団体に配布するため、協同で準備を行いました。

能代河川国道事務所でも6月12日(水)に、事務所前花壇の植栽を行いました。国道7号沿線花壇への植栽により、道路周辺に花苗による彩りが添えられました。



米代川湧水情報連絡会

5月31日、国や県、流域自治体による「米代川湧水情報連絡会」が能代河川国道事務所で開かれました。今年は少雪だったことから、5月以降は平均湧水流量を下回ることを共有しました。湧水が続くと農業用水を確保できなくなる事があります。しかし、参加機関の担当者によると、「29カ所のため池の貯水状況に営農の支障は無く、田植え作業は開始時期や進捗率も平年並み」ということです。



米代川湧水情報連絡会の様子

梅雨になると
どうなるかな



ハザードマップ・浸水ナビ・川の防災情報

梅雨による水害対策として、下記サイトを用いてどこに避難したら良いか、お家が水に浸かる範囲にあるのかを確認をしておきましょう。備えあれば憂いなしです！

ハザードマップ



- 国土交通省 ハザードマップポータルサイト
<https://disaportal.gsi.go.jp/>



川の防災情報

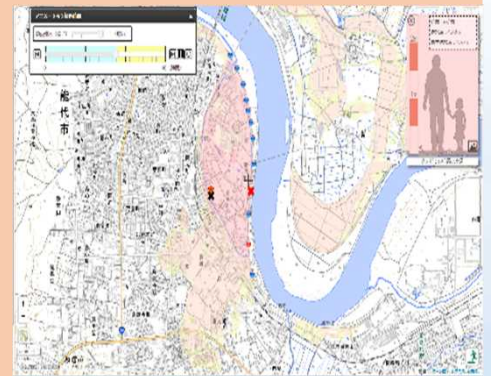


事務所HPからもみられます！

- 国土交通省 川の防災情報
<https://www.river.go.jp/index>



浸水ナビ



- 国土交通省 浸水ナビ
<https://suiboumap.gsi.go.jp/>



ケロケロッ

春が過ぎて、暑さを感じる日々が増えてきましたが、梅雨の時期、急に気温が低くなることもあるため、体温調節に気を付けましょう。また、梅雨のジメジメとした空気が苦手な方は湿気対策もしましょう。

【第1021号編集担当：経理課】