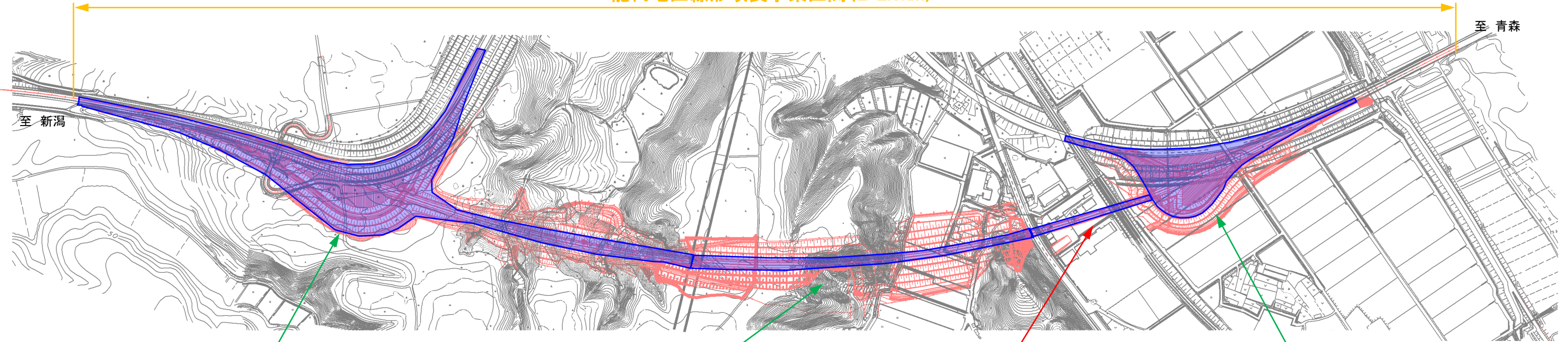


能代地区線形改良 工事進捗状況

令和6年 5月 17日 現在

能代地区線形改良事業区間(L=2.0km)



【舗装工事】

—舗装工事—
今年度工事準備中



R6.3.19 撮影



R6.5.1 撮影

【舗装工事】

—舗装工事—
今年度工事準備中



R6.3.19 撮影



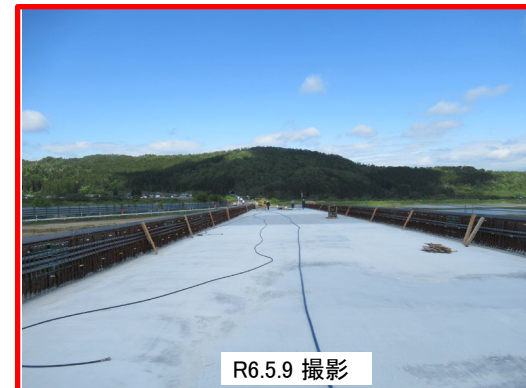
R6.5.1 撮影

【橋梁工事】

—床版工事—
橋梁床版打設完了、壁高欄施工中



R6.5.16 撮影



R6.5.9 撮影

【舗装工事】

—舗装工事—
盛土工施工中



R6.5.16 撮影



R6.5.16 撮影