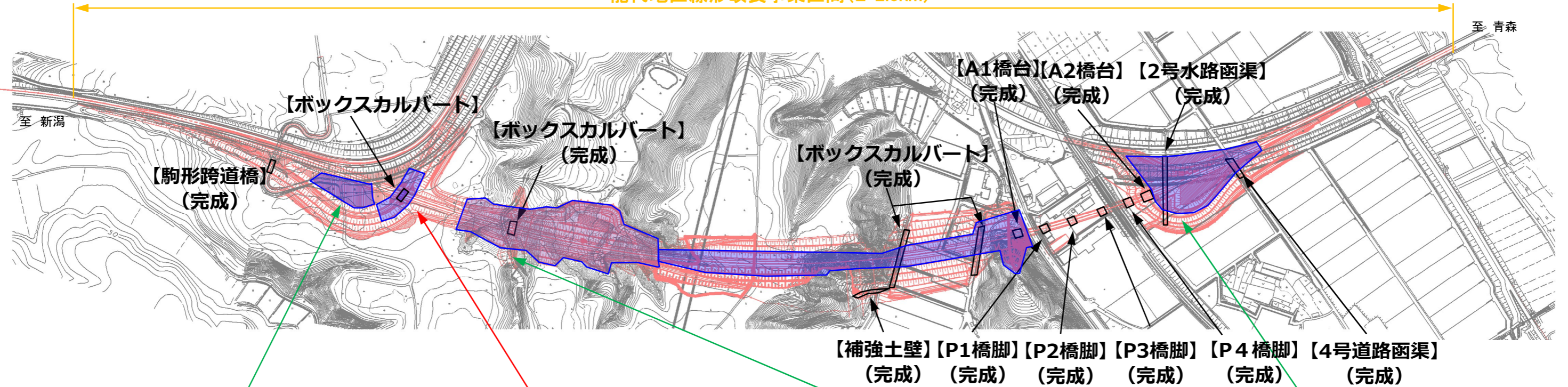


能代地区線形改良 工事進捗状況

令和5年 7月 10日 現在

能代地区線形改良事業区間(L=2.0km)



【土工工事】

—土工工事—
切土、土砂運搬施工中



R5.6.29 撮影



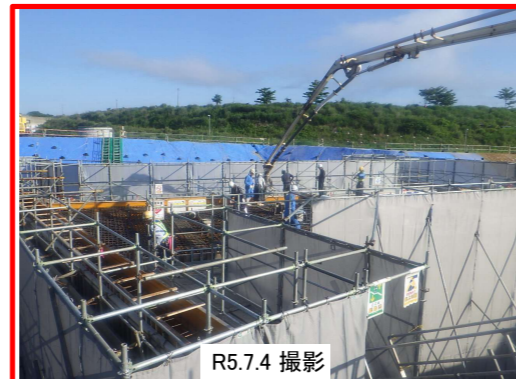
R5.7.3 撮影

【Aランプ函渠】

—函渠工—
コンクリート打設中



R5.6.26 撮影



R5.7.4 撮影

【土工工事】

—土工工事—
土工、排水工事施工中



R5.6.26 撮影



R5.7.3 撮影

【土工工事】

—土工工事—
盛土工事施工中



R5.7.3 撮影



R5.7.3 撮影