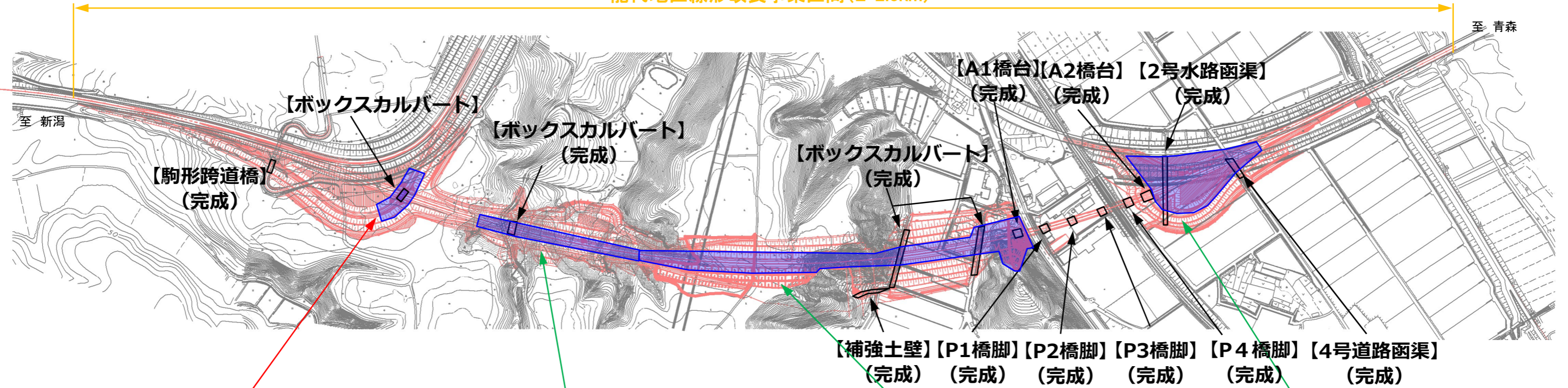


能代地区線形改良 工事進捗状況

令和5年 6月 5日 現在

能代地区線形改良事業区間(L=2.0km)

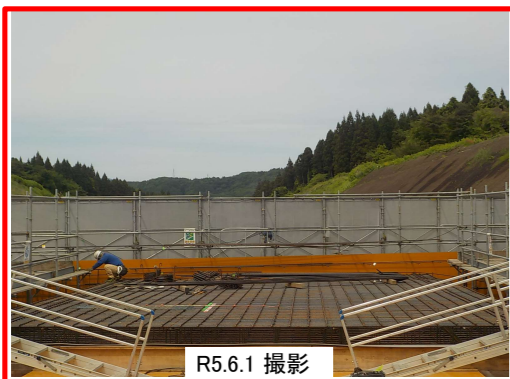


【Aランプ函渠】

— 函渠工 —
鉄筋・型枠・支保工施工中



R5.5.23 撮影



R5.6.1 撮影

【土工工事】

— 土工工事 —
土工・排水工事施工中



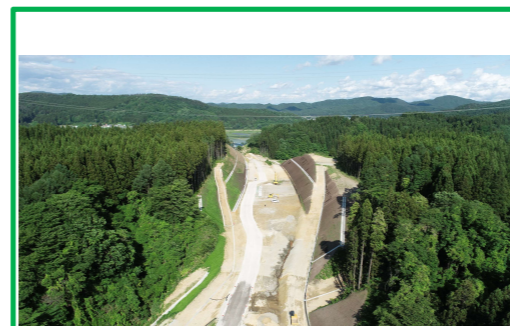
R5.5.31 撮影



R5.6.1 撮影

【土工工事】

— 土工工事 —
切土、盛土工事準備中



R5.5.31 撮影



R5.6.1 撮影

【土工工事】

— 土工工事 —
盛土工事施工中



R5.5.31 撮影



R5.6.1 撮影