



るーとせぶん

のしろ

R7



能代

第 181 号
令和6年8月6日(火)



←出張所HP
QRコード

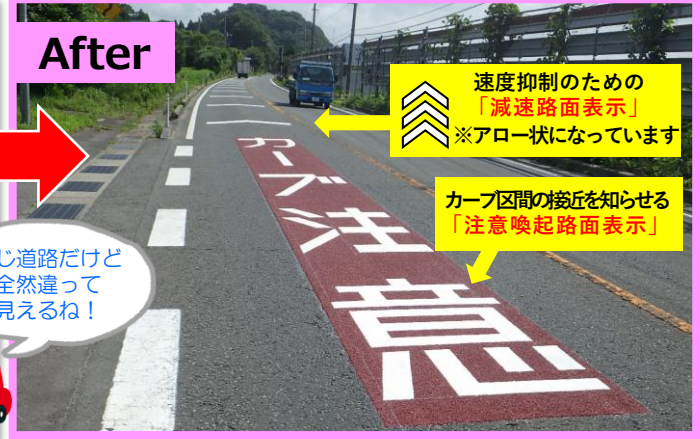
【発行】 国土交通省 東北地方整備局 能代河川国道事務所 能代国道維持出張所
〒016-0121 能代市鱒淵字一本柳97-1 TEL0185-58-2919/FAX0185-58-3149
当出張所では、国道7号(三種町天瀬川三倉鼻～能代市ニツ井町小繋)と、秋田自動車道(能代南IC～ニツ井白神IC)を管理しています。

事故防止対策を行いました！ 能代管内区画線工事で設置しました

管内では、事故危険箇所の事故防止対策として、路面表示や看板を設置して注意喚起を行っています。
今年は新たに**国道7号三種町天瀬川地内**で**注意喚起路面表示**と**減速路面表示**を設置しました。



付近に信号が無く、速度が出やすいカーブ区間となっています



同じ道路だけど全然違って見えるね！

速度抑制のための「減速路面表示」※アロー状になっています

カーブ区間の接近を知らせる「注意喚起路面表示」

三種町鹿渡交差点付近では沿道施設に出入りする車への注意喚起のため**カラードットライン**と**カラーポールコーン**を設置しました。



白は目立ちにくいかも…

沿道施設への出入口が気付きにくい…



「カラーポールコーン」は出入口の両側に設置しています

「カラードットライン」



後続車が追突する危険性が…



速度抑制のための「カラー舗装」

沿道施設に入るために減速した車に後続車が追突する危険性があり、走行車両の速度を抑制するため**カラー舗装**も設置しています。



「道の駅ふたつ」では横断歩道などのラインを引き直しました！



ラインが生まれ変わり、目立っていますね！



夏休みの行楽やお盆期間中の帰省などで、長距離運転が増える時期です。こまめに休憩を取り、**安全運転**で夏のお出かけを楽しみましょう！

