

# 湯田ダムだより

2024 Apr vol.112

発行：北上川ダム統管理事務所  
湯田ダム管理支所

岩手県和賀郡西和賀町杉名畑44地割162-15  
TEL:0197-74-2011 / FAX:0197-74-2013



## 新年度ご挨拶



高橋係長

社会人経験者採用により  
高橋係長と、東北地方整備局 企画部  
施工企画課から高坂  
技官が着任いたしました。



高坂技官



## 安全利用点検

4月17日、多くの方が訪れるゴールデンウィークを前に、湯田ダムの各施設を安全に利用していただけるよう公園管理者（西和賀町）と合同で点検を実施しました。

今回の点検では、危険な箇所などは確認されませんでした。

ゴールデンウィークは「どこにもない四季と湯の里 にしわが」へ是非お越しください。



湯本湖岸公園



焼地台公園



錦秋湖川尻総合公園



廻戸釣り公園



耳取公園

## フォトフレーム設置

今年もダムカード風フォトフレームを設置しました。ものしり館の南側に設置しています。お気に入りの画角でオリジナルな湯田ダムカードをつくってみませんか。



ものしり館には手持ちタイプ  
フォトフレームを無料貸出中

## 岩手県西和賀町 湯田ダム周辺マップ

- 湯本湖岸公園
- 廻戸釣り公園
- 焼地台公園
- 耳取公園
- 湯田ダム
- 錦秋湖川尻総合公園

西和賀町観光協会  
TEL:0197-81-1135  
<https://yamanoideyu.com/>

# 石羽根ダム通水式

4月17日、今年も農繁期を間近に控え、農業用水を取水している湯田ダム下流の石羽根ダム取水口で、豊作と安全を願い、通水式が行われました。

この取水口からは北上市、花巻市の約3,600ヘクタールの水田に農業用水が供給されます。



## 石羽根ダムDATA

堤高：20.5m  
堤長：283.0m



取水口

# 湖面巡視

湯田ダムでは、ダム湖の機能保持と環境を保全するため、船舶による巡視を行っています。

今年度初回は4月22日に実施しました。ダムの維持管理に支障となる漂着物等がないか確認しました。



湯本地区護岸階段



打ち上げられた冷蔵庫

## 錦秋湖

### 湖水まつり マラソン

5月25日に錦秋湖川尻地区湖畔にて、第44回錦秋湖湖水まつりが開催され、錦秋湖が花火の輝きで彩られます。

翌日は錦秋湖マラソンが開催されます。

今年は湯田ダム60周年記念大会です。

## ものしり館開館

ものしり館は冬季閉館していましたが、4月15日から開館しました。

湯田ダムアーカイブの展示をNo.7まで追加しました。



今年度から新たに立体空中写真を展示しています。

赤青メガネをかけると湯田ダム周辺の地形が立体的に見えます。

開館時間9:00~16:30



## アナグリフ方式による地形の実体視



立体空中写真コーナー

人が物体を立体的に見ることができるのは、1つの対象物を左右に離れた両目で見る際の見え方の違いによるものです。

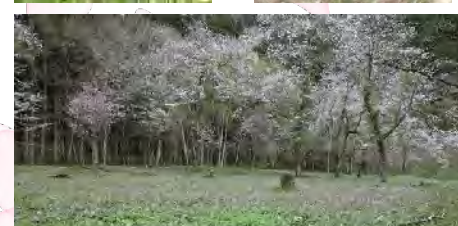
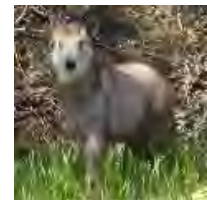
それぞれの画像を脳で1つに合成し立体的に見えています。

これを応用して、異なる視点で撮影された2枚の写真を左右の目で同時に見ることで地形を実体視（立体視）できます。

## 西和賀の生態

4月下旬には西和賀町では、桜やカタクリが一斉に咲き始めました。

春の陽気に誘われて、ダム周辺にも動物たちが姿を現しました。



4月20日 無地内カタクリ群生地

## アーカイブコーナー

湯田ダムの歴史特徴を紹介する資料の展示です

## 雪あかりコーナー

