



発行 御所湖の清流を守る会

〔事務局〕盛岡市繫字山根192-4(御所湖管理所/御所ダム)
TEL 019-689-2216・FAX 019-689-2271
盛岡市繫字湯の館121-1(盛岡つなぎ温泉観光協会)
TEL 019-689-2109・FAX 019-689-2391

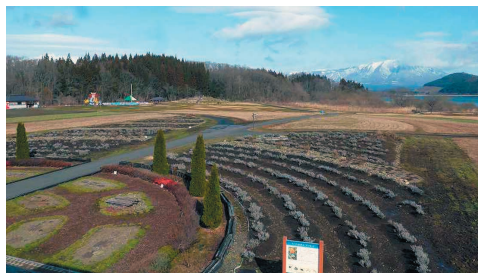
第18回御所湖広域公園協力会が開催されました



協力会の様子

2月20日季節外れの無積雪となった岩手県立御所湖広域公園町場地区園地において、25名の方々にお集まりいただき「公園協力会」が開催されました。この会は平成20年6月に公園の利活用と周辺の活性化を図ることを目的として設立されたもので、年1回開催し、情報の交換・発信を行っています。

御所湖広域公園は御所ダム竣工2年後の昭和58年(1983年)に乗り物広場などが開園しましたので、令和5年(2023年)は公園開設40周年でした。コロナ禍が明けたのですが、猛暑などにより利用者が減となってしまいました。それでも、協力会のメンバーの取り組みも含めた行事(統一清掃、曲り家での展示会、自然観察会など)に、延べ2,600人ほどの方が参加してくださいました。



2月20日の町場地区園地(無積雪!)

【写真提供:御所湖広域公園】

今回の協力会では「ダムや公園の竣工から年月が経過し、大きくなった木などにより眺望や野鳥観察を妨げており、部分的にでも伐採ができないか」という意見が複数出されました。また周辺のバス路線が廃止になったことに関連し、代替の交通(あねっこバス、レンタサイクルなど)の紹介や、県のサイクルステーションの活用、歩道がない道路があり危険である。などといった声を頂戴いたしました。これらを、関係機関と協議して改善に近づけ、より魅力ある公園にしていきたいと思っております。(ご意見・ご要望など引き続きお待ちしております。各園地のあるアンケートボックスなどをご利用願います。 【寄稿:御所湖広域公園】

御所湖広域公園は4月1日開園です!

御所湖広域公園は3月31日(日)まで冬季休園中です。トイレや駐車場の使用はできませんのでご注意ください。

令和6年度は4月1日(月)開園です(乗り物広場は4月13日(土)の開園)。なお、御所大橋運動場のテニスコート・野球場の4月分の電話予約は受付を開始しています。ホームページからも予約できますのでぜひご利用ください。

【お問合せ・電話予約】御所湖広域公園管理事務所
TEL / 019-692-4855
ホームページ/
https://www.koiwai.co.jp/shiteikanri/gosyo_park/index.html

御所湖広域公園のホームページへはこちらのQRコードを読み込んでください→
(※御所大橋運動場の空き状況も確認できます)



乗り物広場にテントが復活します!



入口の大テント(写真左)と変わり種自転車乗り場脇のテント(写真右)とバッテリーカー乗り場脇のテントの3箇所に設置

御所湖広域公園の乗り物広場(雫石町西安庭)では、昨年1月に老朽化により解体撤去された旧テント跡地に、新たに3つのテントが設置されました。

真っ白で大きな三角の屋根が目を引くデザインで、今後は夏の日除けや雨宿りの場所として活躍してくれそうです。4月13日(土)の乗り物広場開園に合わせて使用可能になります。

御所湖の法面の補修工事を実施しました

--- : 補修箇所

着工前 (令和5年8月撮影)

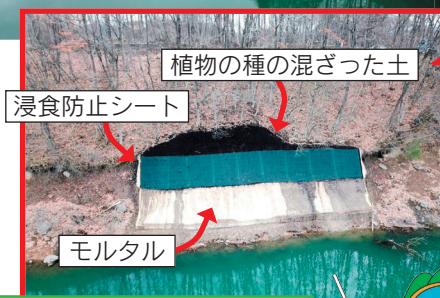


完成後 (令和5年12月撮影)

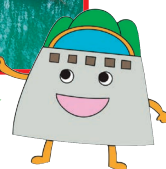


御所ダムでは貯水位の上下や波の影響で削られた法面を補修する工事を行いました。この工事は令和元年度から毎年行われており、令和5年度は7月～12月にかけて繫大橋北園地付近の法面4箇所、合わせて約590㎡を補修しました。御所湖の景観に配慮し、水面より上の部分には緑化できる材料を使用して補修を行いました。

工事のため、しばらく利用を休止していた繫大橋北園地(木漏れ日の散歩道)は、4月1日の御所湖広域公園開園と同時に利用を再開する予定です。

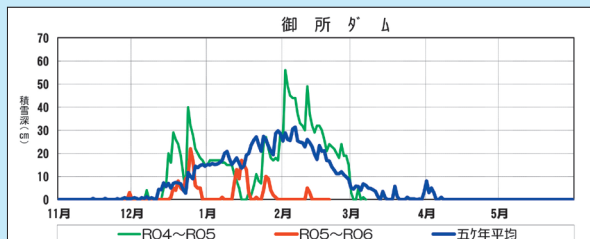
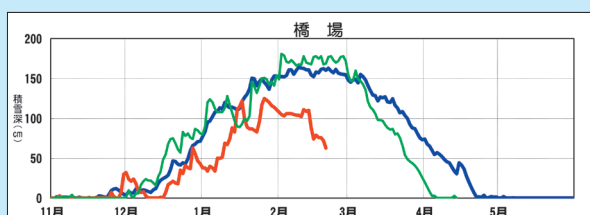
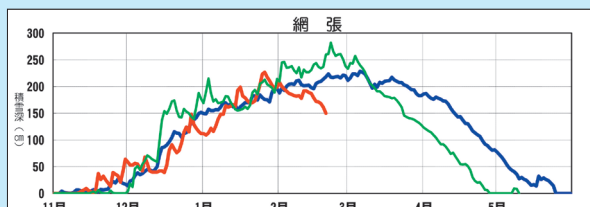


緑化できるように種の混ざった土で補修し、その上に浸食ないように防止シートを設置したよ。



御所ダム流域内の積雪状況

令和6年2月20日現在 使用データ9:00



記録的な暖冬により、御所ダム流域内の積雪は例年よりかなり少ない状況が続いています。春が近づき、気温が高くなると雪解けが進みダムに流れ込む水の量が増加します。御所ダムでは融雪による流入に備え、3月1日から計画的にダムの水位を下げています。気温の上昇や降雨により一定水位を超えると予測される場合は放流を行います。

放流中、ダム下流の雫石川では平常時より水位の高い状態が続きます。御所ダムからの警報や電光掲示板の情報に十分ご注意ください。

▶▶ 2月に融雪放流を行いました

御所ダムでは、2月15日～17日にかけて降雨と融雪による流入量増加のため放流を行いました。2月中の放流は大変珍しく、御所ダムでは過去7回しかありません。例年より早い時期の融雪放流となりました。



2月16日(金)
11時頃の放流の様子

御所湖周辺行事のお知らせ

※今後の状況によりイベントが中止する可能性があります。実施については事前に各施設にお問い合わせください。

■御所湖広域公園 (TEL/019-692-4855)

4月1日(月) 開園 (乗り物広場以外)

4月13日(土) 乗り物広場開園

■岩手県立御所湖広域公園艇庫 (TEL/019-689-2265)

4月13日(土) 営業開始 営業時間: 9:00～17:00

休場日: 毎週月曜日(祝日等除く)