



発行 御所湖の清流を守る会

〔事務局〕盛岡市繫字山根 192-4 (御所湖管理所)
TEL 019-689-2216・FAX 019-689-2271
盛岡市繫字湯の館 121-1 (つなぎ温泉観光協会)
TEL 019-689-2109・FAX 019-689-2391

御所湖の結氷状況 ～氷上の立ち入りは危険です！～

厳しい冷え込みが続き、御所湖も結氷が確認されました。氷は融氷・結氷を繰り返し、非常に不安定です。また、ダム水位が常に変化しており、氷が割れ大変危険ですので、氷の上に立ち入らないでください。安全に注意しながら、冬の御所湖をお楽しみください。



H30. 1. 15



H30. 1. 22

氷の亀裂が
あちこちに



H30. 1. 29 御所湖の全面氷結が確認されました

第51回 いわて雪まつり開催中

51回目となるいわて雪まつりは、新型いわて雪まつりへバージョンアップし、岩手山南麓エリア6ヶ所が会場となります。メイン会場となる岩手高原スノーパークでは、9基の大雪像やステージショー、天空の花火など、楽しいイベントが盛り沢山。小岩井農場ではかまくら食堂、盛岡手づくり村では雪見酒や地酒、他会場では全長50mのコースでのそり遊びやスノーチュービング、スノーシュー体験など、冬のアクティビティーが楽しめます。各会場で岩手の冬を!雪を!おもいきり遊びつくしましょう!

開催期間：2月14日(水)～18日(日)

開催場所：岩手山南麓エリア(岩手高原スノーパーク、網張温泉スキー場、雫石スキー場、小岩井農場、盛岡手づくり村、たきざわ自然情報センター)

お問い合わせ：いわて雪まつり実行委員会事務局(雫石町役場観光商工課内)

TEL / 019-692-6407 ホームページ / <http://www.iwateyukimatsuri.com/index.html>



1月30日 雪像製作中!



おやおや?
何が出来るの
かな?



完成
間近!



2月7日の状況

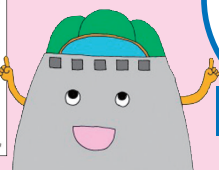
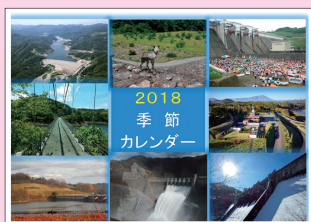
さあ!行こう!
いわて
雪まつりへ!

2018 北上川五大ダム 季節カレンダー

北上川ダム統合管理事務所では、平成 25 年度から「女性の視点で見たダム管理の見える化プロジェクト」を立ち上げ、ダムの役割などを多くの方に知っていただくための活動をしています。

今回、北上川五大ダム（四十四田ダム・御所ダム・田瀬ダム・湯田ダム・胆沢ダム）の風景を一年中楽しむことができる贅沢な季節カレンダーを作成しました。

カレンダーは各ダムのものでしり館で配布していますので、ご自由にお持ちください。



国土交通省東北地方整備局
北上川ダム統合管理事務所
ホームページからもダウン
ロードできるよ

<http://www.thr.mlit.go.jp/kitakato/>

栗石まるごとスープカレーフェア 2018

自然豊かな栗石で育った農畜産物と栗石特産地鶏「南部かしわ」のダシが決めての絶品スープカレー。栗石の美味しい食材をまるごと味わえる各店オリジナルメニューをお楽しみください。

開催期間：2月1日（木）～2月28日（水）

開催店舗：栗石銀河ステーション BAL SHIZUKU、Garden Kitchen ます家、手づくりアイスと軽食の店まんま、Connected←Connect、道の駅栗石あねっこ お食事処こまくさ、道の駅栗石あねっこ 二代目牛や哲あねっこ茶屋、農家レストランらら、小岩井農場まきば園山麓館、休暇村岩手網張温泉、栗石町役場食堂、栗石プリンスホテル

お問い合わせ

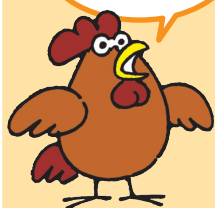
しずくいし料理研究会（栗石町役場 農林課内）
TEL / 019-692-6493



詳しい店舗情報
はQRコードを
チェックしよう



こののぼりが
目印だよ



栗石町農産物提供店
スタンプラリー
同時開催



御所湖周辺行事のお知らせ

●「土曜夕市」 つなぎ温泉観光協会（TEL / 019-689-2109）

3月10日（土）・4月14日（土）

15:00～17:00 毎月第2土曜日開催 開催場所/つなぎ温泉バス停敷地内

●盛岡手づくり村（TEL / 019-689-2201）

2月14日（水）～2月18日（日）盛岡手づくり村冬まつり 2018

●小岩井農場（TEL / 019-692-4321）

2月3日（土）～2月25日（日）小岩井ウィンターランド

大型すべり台やかまくら食堂など冬遊びを思いっきり楽しもう！

スノーシューウォーキング
小岩井ウィンターランド開催期
間中の土日と、2月14日（水）
～2月18日（日）の毎日開催