

令和元年10月12日の台風19号に伴う降雨による  
出水概要【速報版】

北上川下流河川事務所では、令和元年10月12日夜から13日朝にかけて降った記録的な豪雨による洪水について、管内の鳴瀬川水系の出水概要をとりまとめましたのでお知らせ致します。

なお、内容は速報版に付き、今後情報が変更となる可能性があります。

概要

- 水位観測所17箇所中、9箇所で既存最高水位を観測。
- 吉田川、善川、竹林川ではHWLを超過。
- 宮城県に大雨特別警報発令。
- 吉田川左岸20.9k（大郷町粕川字伝三郎）において13日7時50分に破堤被害を確認。

管内の情報は次のURLからご覧になれます。

- 北上川下流河川事務所Webサイト URL <http://www.thr.mlit.go.jp/karyuu/>



国土交通省東北地方整備局北上川下流河川事務所

石巻市蛇田字新下沼80  
電話 0225-95-0194（代表）

技術副所長 とやま ひさのり 外山 久典（内線205）

調査課長 さいとう まさひろ 齊藤 勝博（内線351）

# 令和元年10月12,13日(台風19号) 出水の概要 鳴瀬川水系吉田川 ≪10月13日時点≫

## 【ポイント】

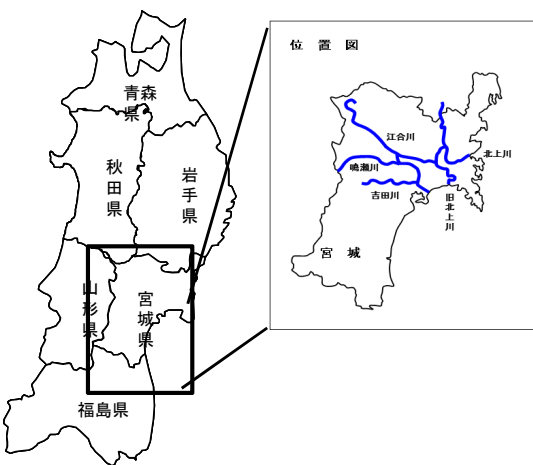
- 水位観測所17箇所中、9箇所です既往最高水位を観測。
- 吉田川、善川、竹林川ではHWLを超過。
- 宮城県に大雨特別警報発令。
- 吉田川左岸20.9k(大郷町粕川字伝三郎)において13日7時50分に破堤被害を確認。

# 令和元年10月12,13日(台風19号) 出水の概要

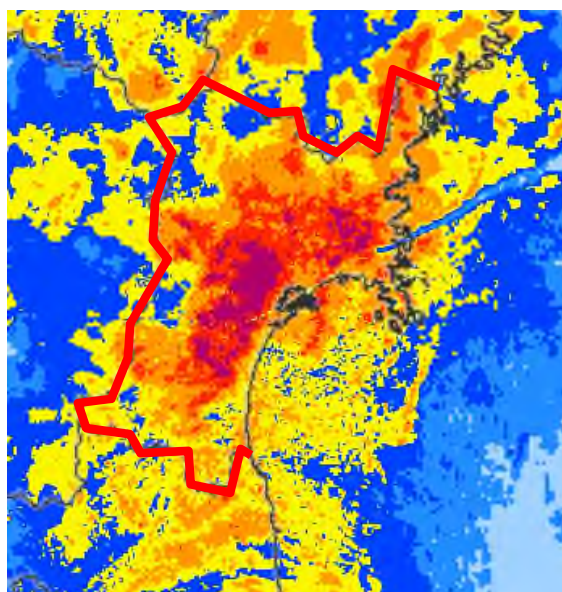
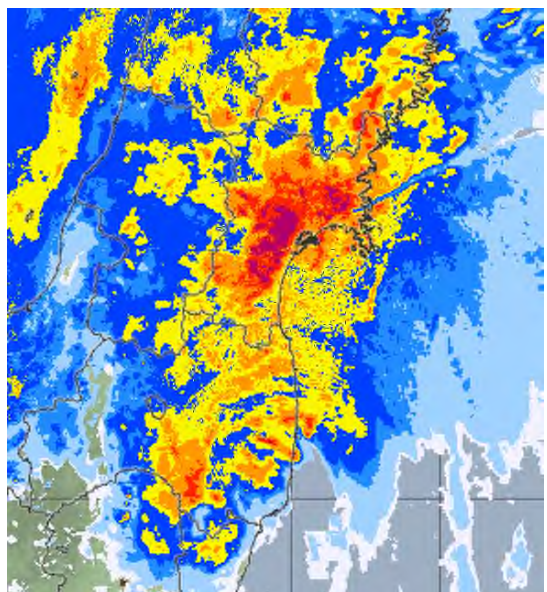
- ・台風19号の影響により東北地方の太平洋側で非常に激しい降雨となり、鳴瀬川水系流域5観測所において、既往1位を観測。
- ・鳴瀬川上流青野雨量観測所では、**総雨量は400mmを超える降雨となった。**
- ・仙台管区気象台は12日19時50分、**宮城県に大雨特別警報**を発表しました。

## 【雨量観測所(24時間雨量)】

観測所名	小野田	升沢	寒風沢	北川内	青野	半森山	明石	難波	嘉太神
読み	おのだ	ますざわ	さぶさわ	きたかうち	あおの	はんもりやま	あかし	なにわ	かだいじん
水系名	鳴瀬川	鳴瀬川	鳴瀬川	鳴瀬川	鳴瀬川	鳴瀬川	鳴瀬川	鳴瀬川	鳴瀬川
河川名	鳴瀬川	花川	田川	田川	大滝川	筒砂子川	西川	南川	吉田川
位置									
所在地	加美郡加美町内谷地	黒川郡大和町吉田字升沢	加美郡加美町宮崎字風沢六番	加美郡加美町北川内字栗野	加美郡加美町字鹿原小梨沢	加美郡加美町字浪沢岳山園有林	黒川郡富谷町明石字西ノ入	黒川郡大和町宮床字新田下	黒川郡大和町吉田字大森
既往最高	平成23年9月20日22時 236	昭和40年9月13日9時 748.8	平成27年9月10日5時 241	平成27年9月10日7時 227	昭和61年8月4日12時 297	平成11年8月13日6時 230	昭和61年8月4日13時 299.5	平成27年9月10日8時 329	平成27年9月10日7時 327
R1.10.12洪水	既往1位 244	既往3位 394	既往2位 213	既往3位 171	既往1位 406	既往1位 272	既往3位 251	既往1位 355	既往1位 381
総降雨量(mm)	245	401	216	171	410	276	250	357	386

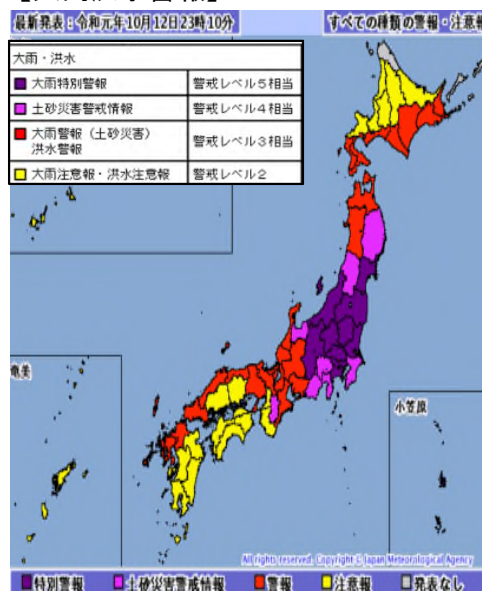


## 【レーダー雨量「気象庁」】



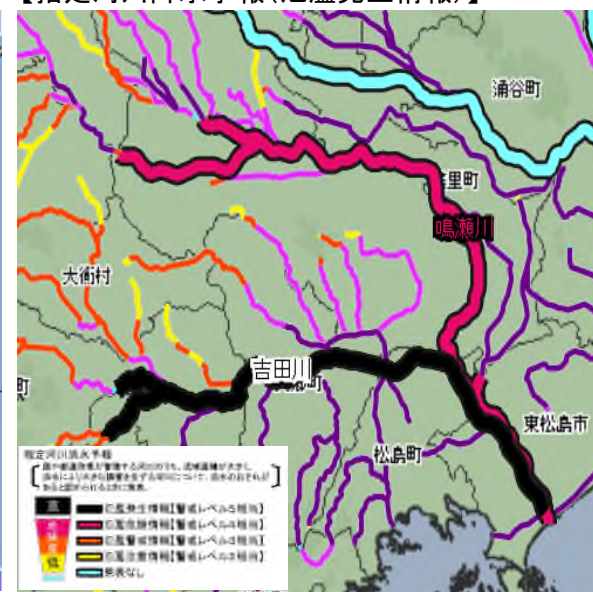
【台風の影響により、豪雨が広範囲に分布 10月13日00時時点】

## 【大雨洪水警報】



【気象特別警報 10月12日23時時点】

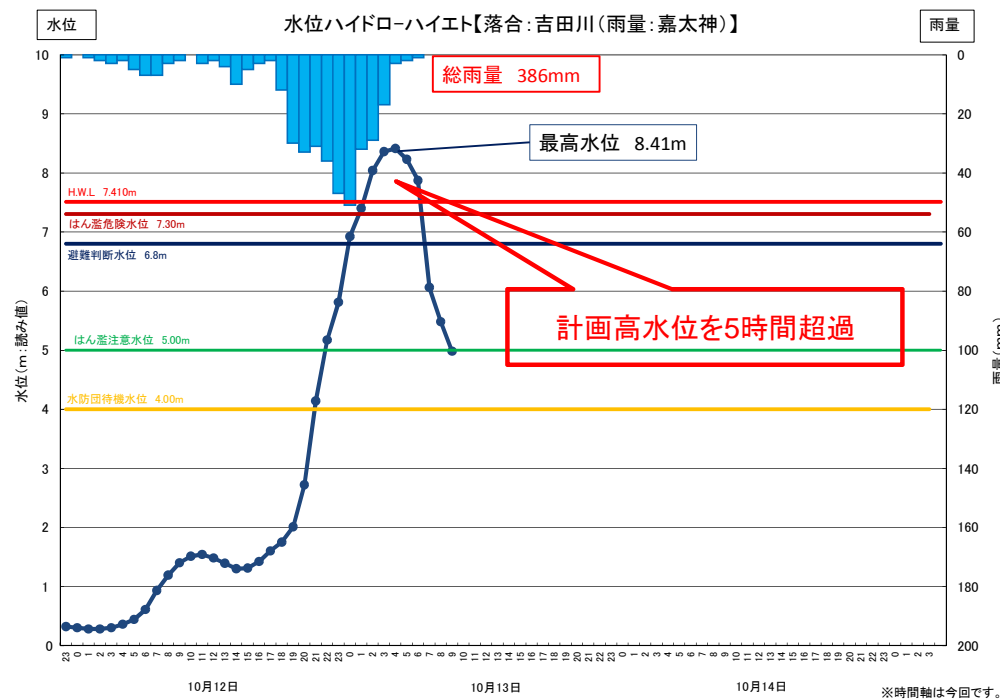
## 【指定河川降水予報(氾濫発生情報)】



【吉田川警戒レベル5 10月13日3時時点】 1

# 令和元年10月12,13日(台風19号) 出水の概要

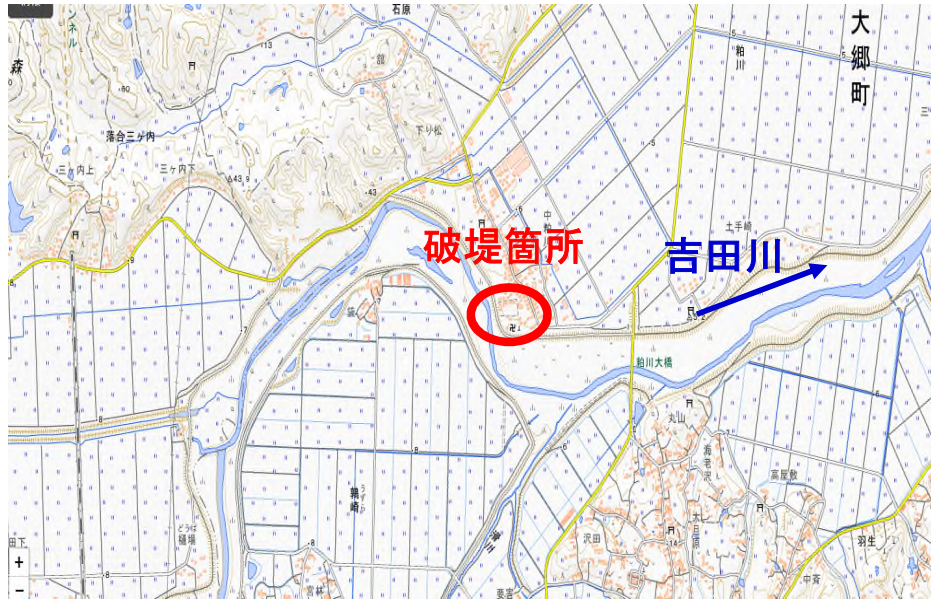
- ・鳴瀬川流域の鳴瀬川・吉田川・善川・竹林川の17観測所のうち9観測所で観測史上第1位を観測。
- ・吉田川ではすべての観測所においてHWLを超過。善川・竹林川においてもHWLを超過。



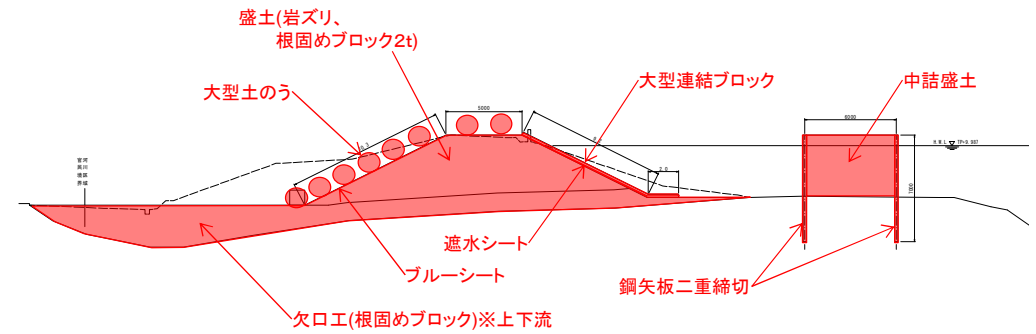
【既往最高水位と令和元年10月13日最高水位の比較】

観測所名	高倉橋	三本木橋	下中ノ目	野田橋	竹谷	鹿島台(鳴瀬)	小野(鳴瀬)	野蒜	宮戸(石巻湾)	高田橋	落合	粕川	幡谷	鹿島台(吉田)	小野(吉田)	塩浪(善川)	新田橋(竹林川)
読み	たかくらはし	さんぼんぎぼし	しもなかのめ	のだし	たけや	かしま(なるせ)	おの(なるせ)	のびる	みやと	たかだばし	おちあい	かすかわ	はたや	かしま(よした)	おの(よした)	しおなみ	にったばし
水系名	鳴瀬川	鳴瀬川	鳴瀬川	鳴瀬川	鳴瀬川	鳴瀬川	鳴瀬川	鳴瀬川	鳴瀬川	鳴瀬川	鳴瀬川	鳴瀬川	鳴瀬川	鳴瀬川	鳴瀬川	鳴瀬川	鳴瀬川
河川名	鳴瀬川	鳴瀬川	鳴瀬川	鳴瀬川	鳴瀬川	鳴瀬川	鳴瀬川	鳴瀬川	鳴瀬川	吉田川	吉田川	吉田川	吉田川	吉田川	吉田川	善川	竹林川
位置	右39.26K	左35.61K	右30.02K	右24.60K	左17.24K	右8.99K	右4.18K	右0.50K		左31.74K	右27.92K	右20.31K	左13.60K	左8.99K	左4.04K		左3.50K
所在地	宮城県大崎市三本木	宮城県大崎市三本木	宮城県大崎市松山下	宮城県大崎市松山千石	宮城県遠田郡美里町	宮城県宮城県松島町	宮城県東松島市川下	宮城県東松島市野蒜	宮城県東松島市宮戸	宮城県東松島市宮戸	宮城県黒川郡大和町	宮城県黒川郡大和町	宮城県宮城県郡松島町	宮城県宮城県郡松島町	宮城県東松島市川下	宮城県黒川郡大衡村	宮城県富谷市三ノ関
計画高水位	—	7.97	8.47	7.88	—	9.41	6.70	4.95	—	—	7.41	8.32	8.91	8.44	6.28	5.57	2.91
はん濫危険水位	—	6.40	7.80	6.70	—	8.50	—	—	—	—	7.30	8.20	—	7.90	—	4.5	2.90
避難判断水位	—	6.00	—	6.40	—	7.90	—	—	—	—	6.80	8.00	—	7.40	—	3.8	2.30
はん濫注意水位	—	5.00	5.50	4.50	—	5.50	—	3.00	—	—	5.00	5.70	—	5.80	—	2.6	1.80
水防団待機水位	—	4.00	4.00	4.00	—	4.50	—	2.40	—	—	4.00	4.00	—	4.00	—	1.9	1.30
既往最高	平成27年9月13日3時	昭25年8月4日12時	平成27年9月11日5時	平成27年9月11日6時	平成27年9月11日7時	平成27年9月11日9時	平成6年9月30日18時	平成23年3月11日16時	昭56年8月23日9時	平成27年9月11日3時	平成27年9月11日6時	平成27年9月11日8時	平成27年9月11日9時	平成27年9月11日9時	平成23年3月11日16時	平成27年9月11日4時	平成27年9月11日4時
	9.13	7.60	7.23	6.71	7.01	8.21	6.05	5.96	3.90	6.10	8.88	9.36	9.43	7.96	6.23	5.69	4.02
R1.10.12洪水	令和元年10月13日3時	令和元年10月13日4時	令和元年10月13日5時	令和元年10月13日7時	令和元年10月13日7時	令和元年10月13日9時	令和元年10月13日6時	令和元年10月13日3時	令和元年10月13日5時	令和元年10月13日5時	令和元年10月13日4時	令和元年10月13日4時	令和元年10月13日5時	令和元年10月13日5時	令和元年10月13日6時	令和元年10月13日2時	令和元年10月13日1時
	9.44	7.15	7.40	6.64	7.26	8.24	5.37	3.74	2.31	5.49	8.44	9.92	10.07	8.67	5.67	5.77	4.12
	既往1位	既往2位	既往1位	既往2位	既往1位	既往1位	既往9位	—	—	既往2位	既往2位	既往1位	既往1位	既往1位	既往2位	既往1位	既往1位

## 【破堤位置図】



## 【緊急復旧工法】



【吉田川左岸20.9k 破堤箇所】

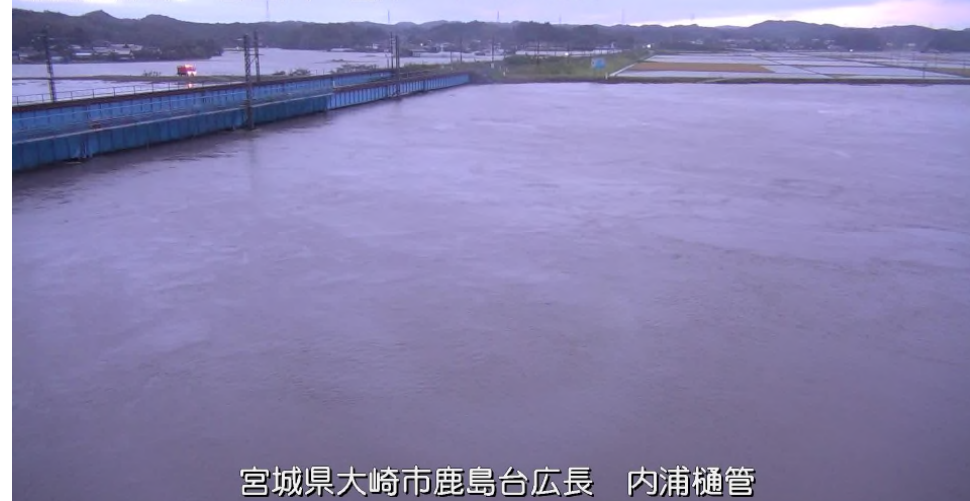
鳴瀬川水系 吉田川 左岸 11.2K



宮城県大崎市鹿島台広長 内浦樋管

R1.10.12 15時

鳴瀬川水系 吉田川 左岸 11.2K



宮城県大崎市鹿島台広長 内浦樋管

R1.10.13 5時

鳴瀬川水系 吉田川 左岸 13.5K



宮城県宮城郡松島町幡谷 品井沼大橋

R1.10.12 15時

鳴瀬川水系 吉田川 左岸 13.5K



宮城県宮城郡松島町幡谷 品井沼大橋

R1.10.13 5時

# 令和元年10月12,13日(台風19号) CCTV映像

鳴瀬川水系 鳴瀬・吉田川 9.4K



宮城県宮城郡松島町竹谷 吉田鳴瀬合流

R1.10.12 15時

鳴瀬川水系 鳴瀬・吉田川 9.4K



宮城県宮城郡松島町竹谷 吉田鳴瀬合流

R1.10.13 8時

鳴瀬川水系 吉田川 左岸 17.5K



宮城県黒川郡大郷町粕川 大郷大橋

R1.10.12 15時

鳴瀬川水系 吉田川 左岸 17.5K



宮城県黒川郡大郷町粕川 大郷大橋

R1.10.13 5時