

平成27年 8月17日  
青森河川国道事務所

## 馬淵川水系渇水対策支部の体制解除について

青森河川国道事務所では、馬淵川の流況の悪化から、8月7日11時に馬淵川水系渇水対策支部（注意体制）を設置し、河川状況の監視強化及び関係機関との情報共有に努めてきましたが、8月11日～15日の降雨により流況が回復し、当面の間河川状況の悪化が予想されないことから、本日11時に体制を解除しました。

馬淵川における渇水基準流量及び現在の流況（8月17日午前9時現在 別紙参照）

観測所名 剣吉観測所（南部町）

基準流量： 16.00 m<sup>3</sup>/s

現在の流況： 35.82 m<sup>3</sup>/s ※暫定値であり確定値ではありません。

※発表記者会：青森県政記者会、建設関係専門紙、津軽新報社

問 い 合 わ せ 先

国土交通省 東北地方整備局 青森河川国道事務所

青森市中央三丁目20-38

電話 017-734-4590（ダイヤルイン）

建設専門官 池田 秀行

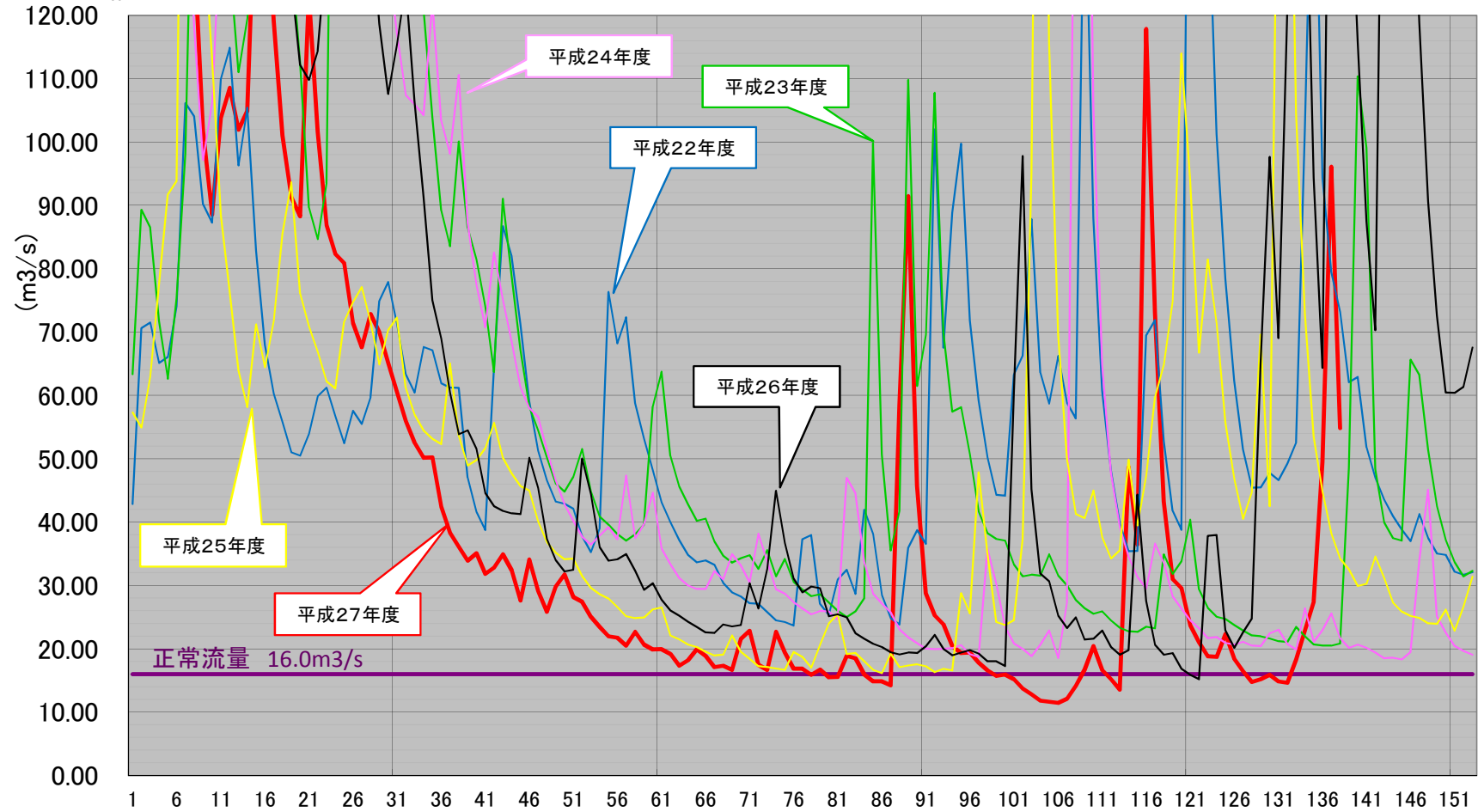
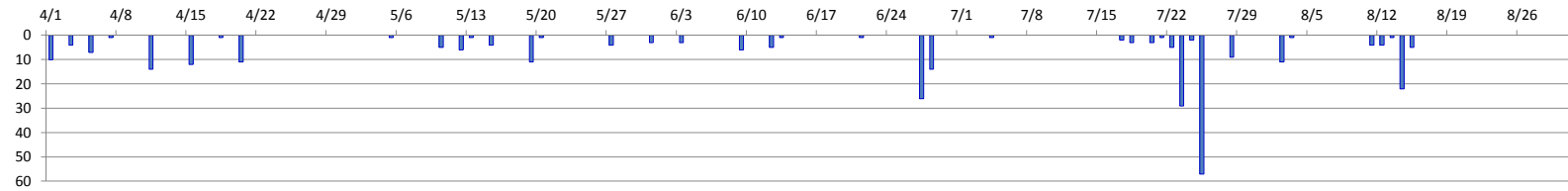
河川管理課長 平野 勝己

# 剣吉地点流況表 (単位 : m<sup>3</sup>/s)

平成27年8月16日現在

日平均流量

## 姉帯雨量観測所 日雨量



(4月1日)

(5月1日)

(6月1日)

(7月1日)

(8月1日)

— 正常流量 — H27流量 — H22流量 — H23流量 — H24流量 — H25流量 — H26流量

※H27流量は暫定値であり、確定値ではありません。