

## 岩木川水系及び馬淵川水系「渇水対策支部」の設置について ～河川状況の監視及び関係機関との情報共有に努めます～

岩木川水系及び馬淵川水系においては、例年に比べ河川流量が少ない日が続いております。7月24～25日の降雨により一時的に流量が回復しましたが、その後河川流量が減少し、五所川原・剣吉地点が基準流量を下回り、早期の河川流況の回復が見込まれないことから、青森河川国道事務所では本日11時00分に岩木川水系及び馬淵川水系「渇水対策支部（注意体制）」を設置しました。

現在、渇水による重大な取水障害等は確認されておりませんが、今後も降雨が少ない状況が続けば、さらに河川流況が低下することが予想されますので、注意が必要となっております。

今後は、河川状況の監視強化に努めるとともに、適正な取水管理や渇水時の迅速な対応のため関係機関との緊密な情報共有を図り、渇水被害の防止・軽減に努めます。

岩木川における渇水基準流量及び現在の流況（8月7日午前9時現在 別紙参照）

- 観測所名 上岩木橋観測所（弘前市）  
基準流量： 2.09 m<sup>3</sup>/s  
現在の流況： 2.15 m<sup>3</sup>/s ※暫定値であり確定値ではありません。
- 観測所名 五所川原観測所（五所川原市）  
基準流量： 19.00 m<sup>3</sup>/s  
現在の流況 16.40 m<sup>3</sup>/s ※暫定値であり確定値ではありません。

馬淵川における渇水基準流量及び現在の流況（8月7日午前9時現在 別紙参照）

- 観測所名 剣吉観測所（南部町）  
基準流量： 16.00 m<sup>3</sup>/s  
現在の流況： 14.72 m<sup>3</sup>/s ※暫定値であり確定値ではありません。

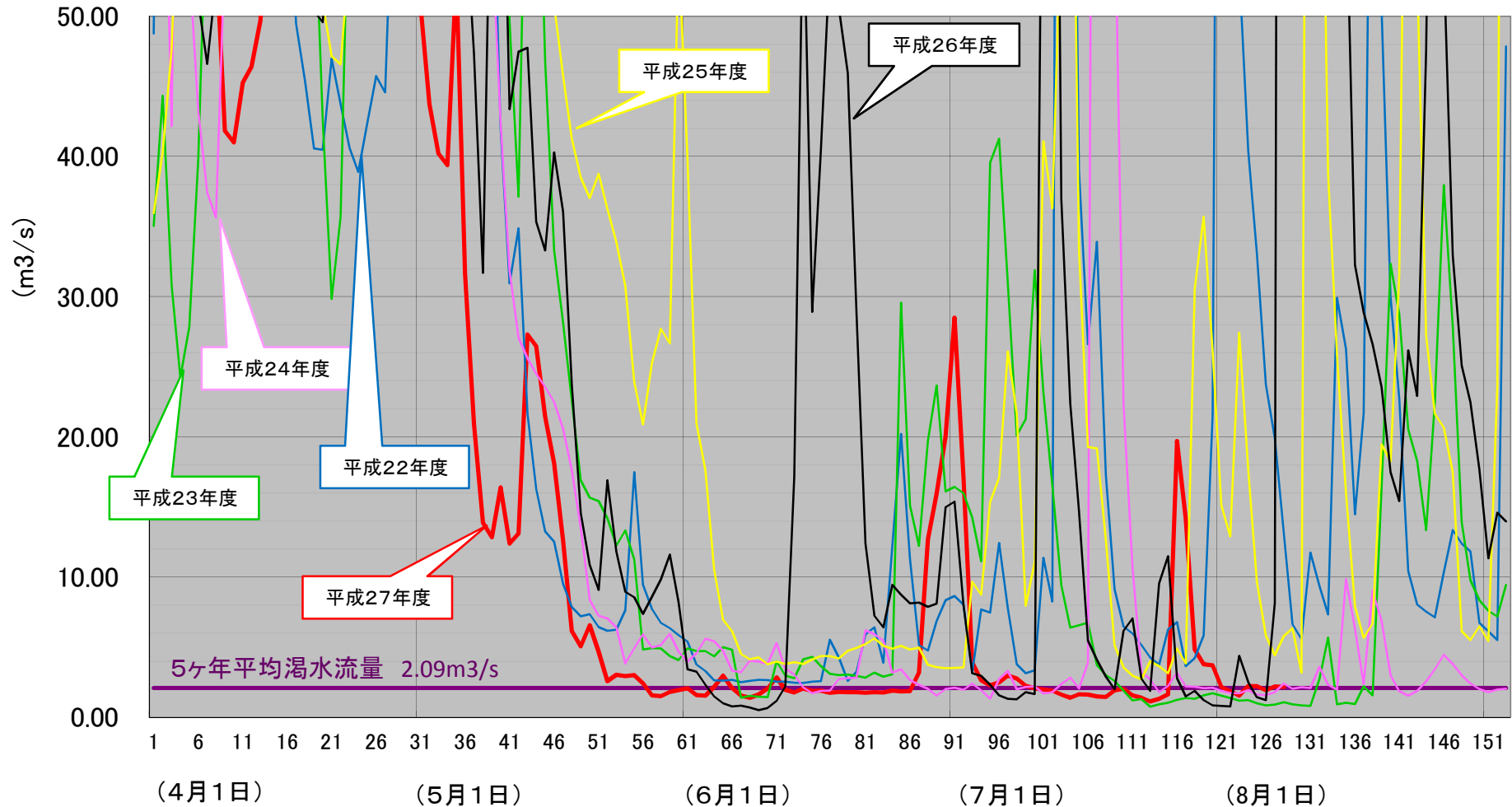
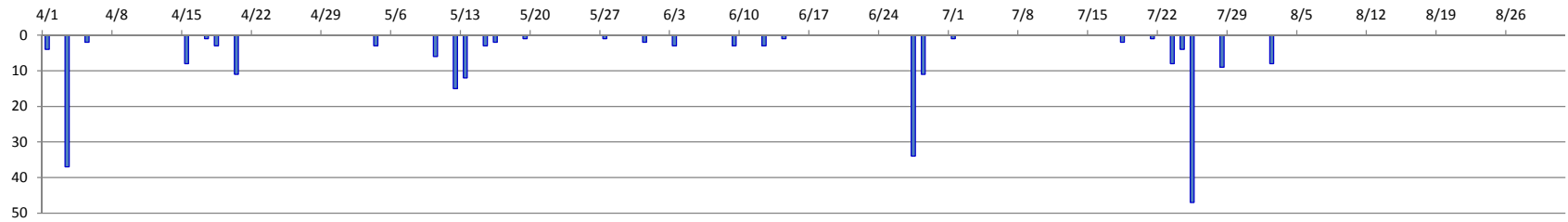
※発表記者会：青森県政記者会、建設関係専門紙、津軽新報社

問 い 合 わ せ 先  
国土交通省 東北地方整備局 青森河川国道事務所  
青森市中央三丁目20-38  
電話 017-734-4590（ダイヤルイン）  
副所長（河川担当） 平山 孝信  
建設専門官 池田 秀行

# 上岩木橋地点流況表 (単位 : m<sup>3</sup>/s)

平成27年8月6日現在  
日平均流量

## 相馬雨量観測所 日雨量



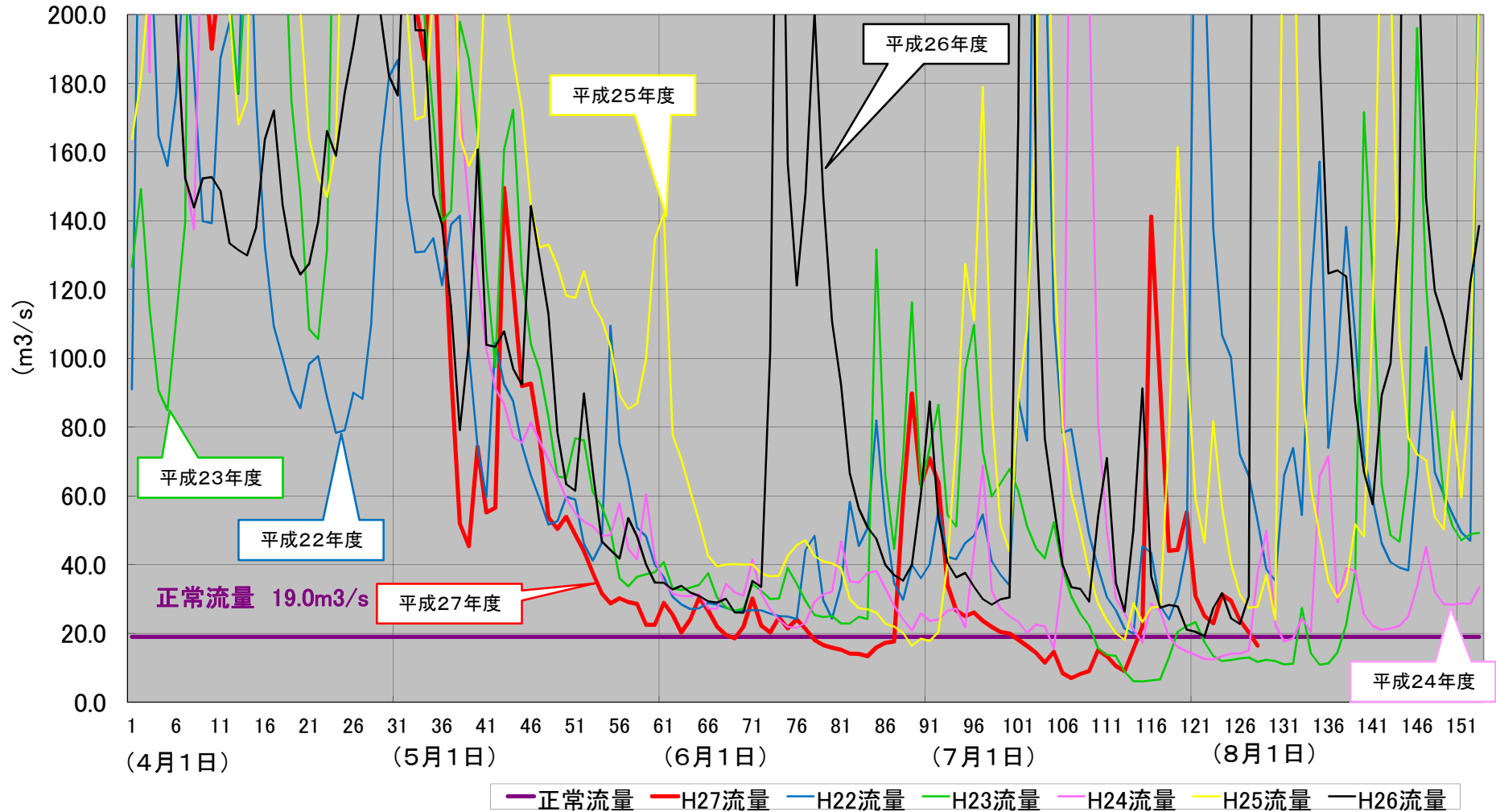
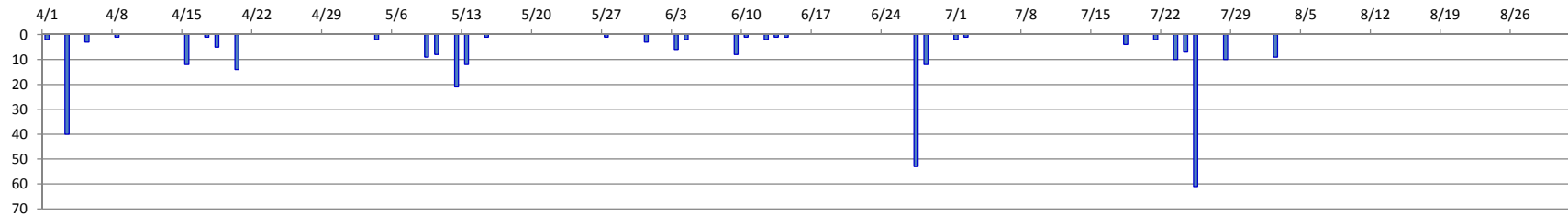
—5ヶ年平均濁水流量 —H27流量 —H22流量 —H23流量 —H24流量 —H25流量 —H26流量

※H27流量は暫定値であり、確定値ではありません。

# 五所川原地点流況表 (単位 : m<sup>3</sup>/s)

平成27年8月6日現在  
日平均流量

## 弥生雨量観測所 日雨量



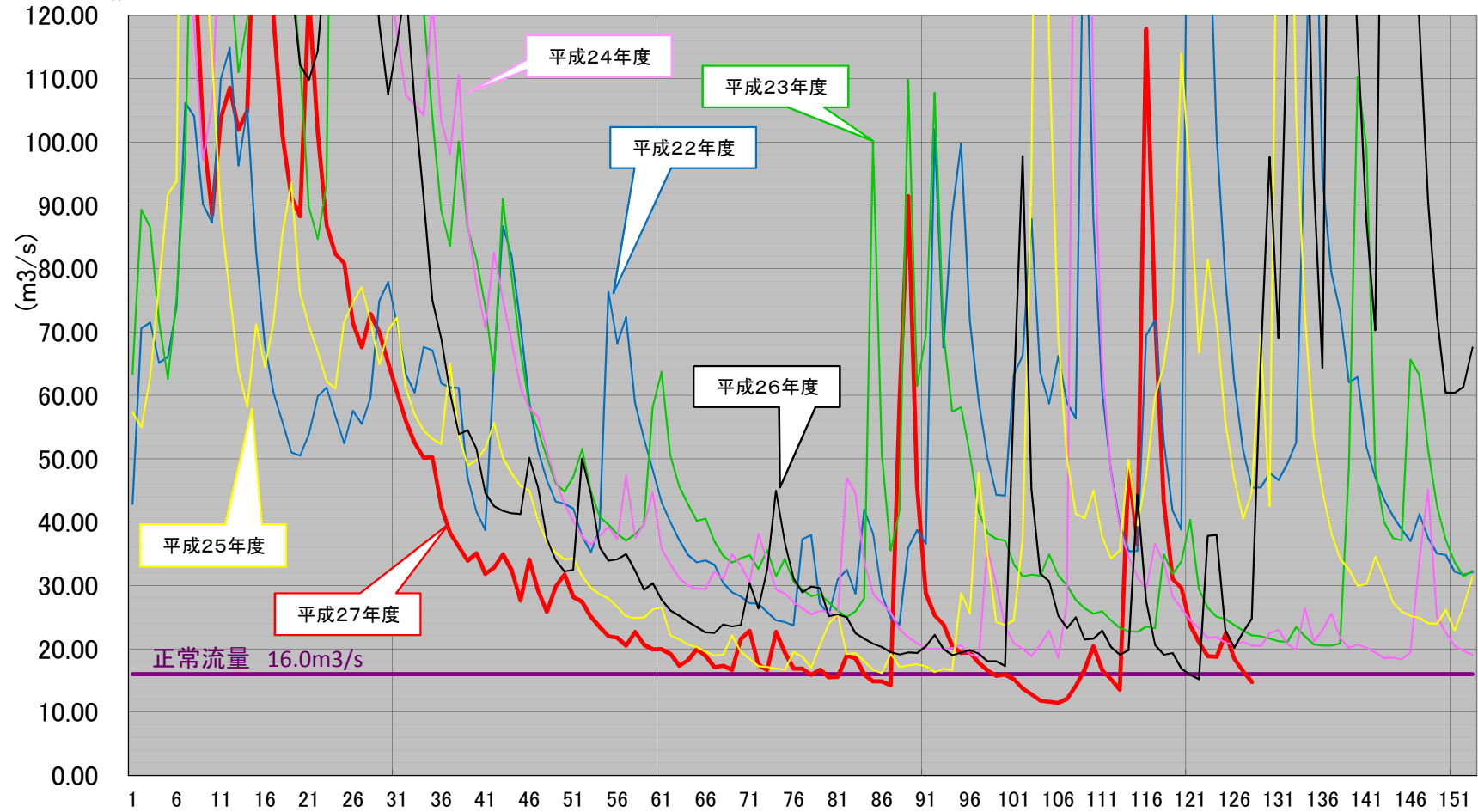
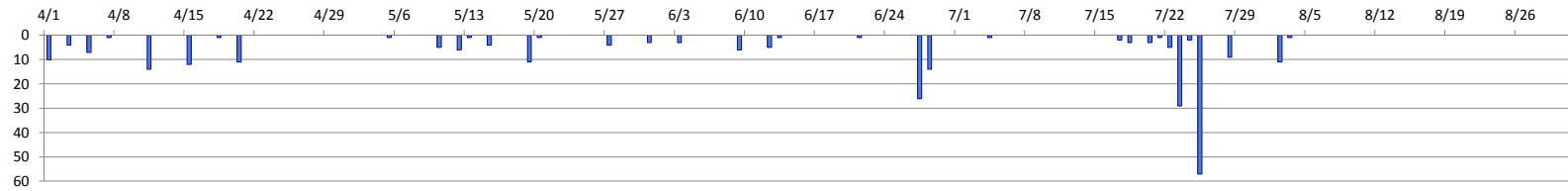
※H27流量は暫定値であり、確定値ではありません。

# 剣吉地点流況表 (単位 : m<sup>3</sup>/s)

平成27年8月6日現在

日平均流量

## 姉帯雨量観測所 日雨量



(4月1日)

(5月1日)

(6月1日)

(7月1日)

(8月1日)

— 正常流量 — H27流量 — H22流量 — H23流量 — H24流量 — H25流量 — H26流量

※H27流量は暫定値であり、確定値ではありません。