

台風8号の接近に伴う降雨による防災情報(第 10 報)

新庄河川事務所では、7月9日17時20分に災害対策支部(警戒体制・砂防)及び7月10日4時00分に災害対策支部(警戒体制・河川)を設置し警戒にあたりますが、**角川流域の柴倉山雨量観測所しばくらやまにおいて降り始めからの雨量が 80mm を超過しました。**

今後、天候の状況を見て同流域の砂防施設の巡視・点検を実施する予定です。
なお、赤川流域、寒河江川流域、立谷沢川流域では、異常は確認されていません。

1. 新庄河川事務所の体制

- 7月9日(水)15時40分 災害対策支部(注意体制・砂防)設置
- 7月9日(水)17時20分 災害対策支部(警戒体制・砂防)に移行
- 7月9日(水)22時30分 災害対策支部(注意体制・河川)設置
- 7月10日(木)4時00分 災害対策支部(警戒体制・河川)に移行

2. 砂防情報(7月10日18時10分現在) 参考資料-1 参照

[赤川流域]

ますがた
枅形雨量観測所 連続雨量 210mm(降雨継続中)

[寒河江川流域]

ひぐれさわ
日暮沢雨量観測所 連続雨量 180mm(降雨継続中)

[立谷沢川流域]

がっさん
月山雨量観測所 連続雨量 120mm(降雨継続中)

[鮭川流域]

こまた
小又雨量観測所 連続雨量 84mm(降雨継続中)

[角川流域]

しばくらやま
柴倉山雨量観測所 連続雨量 80mm(降雨継続中)

※災害対策支部(砂防)設置基準

注意体制:連続雨量 80mm に達し土砂災害の恐れがある場合

警戒体制:連続雨量 120mm に達し土砂災害の恐れがある場合

時間雨量 40mm に達し土砂災害の恐れがある場合

3. 河川情報(7月10日 18時10分現在) 参考資料-2 参照

河川名	観測所名	現在の水位	状況	水防団 待機水位 (レベル1)	氾濫注意水位 (警戒水位) (レベル2)	避難判断水位 (レベル3)	氾濫危険水位 (危険水位) (レベル4)
最上川中流	大石田	15.33m	下降中↓	12.50m	13.80m	16.20m	16.90m
	堀内	6.16m	横ばい→	3.40m	4.40m	6.90m	7.70m
	古口	4.96m	上昇中↑	3.30m	5.50m	6.90m	8.10m

水防警報発令状況

河川名	基準観測所	発令日時・内容	対象区間	該当市町村
最上川中流	大石田	7月9日 23:00 (準備)	最上川 左岸: 沢の目川合流点から丹生川合流点まで 右岸: 沢の目川合流点から丹生川合流点まで 丹生川 左岸: すいか橋から最上川合流点まで 右岸: すいか橋から最上川合流点まで	大石田町
		7月10日 4:20 (出動)		
	堀内	7月10日 2:00 (準備)	最上川 左岸: 丹生川合流点から鮭川合流点まで 右岸: 丹生川合流点から鮭川合流点まで 最上小国川 左岸: 山形県最上郡舟形町富田(1.0km)から最上川合流点まで 右岸: 山形県最上郡舟形町長者原(1.0km)から最上川合流点まで	大石田町、尾花沢市、舟形町、大蔵村、新庄市、戸沢村
		7月10日 6:50 (出動)		

4. 巡視、点検状況

- ・河川: 10日5時35分から巡視開始。現在点検中。
- ・砂防: 10日6時00分から点検開始。現在点検中。

※なお、月山地区の地すべり箇所については「最上川・赤川水系砂防ボランティア協会」から2名の協力をいただき、点検を実施しました。

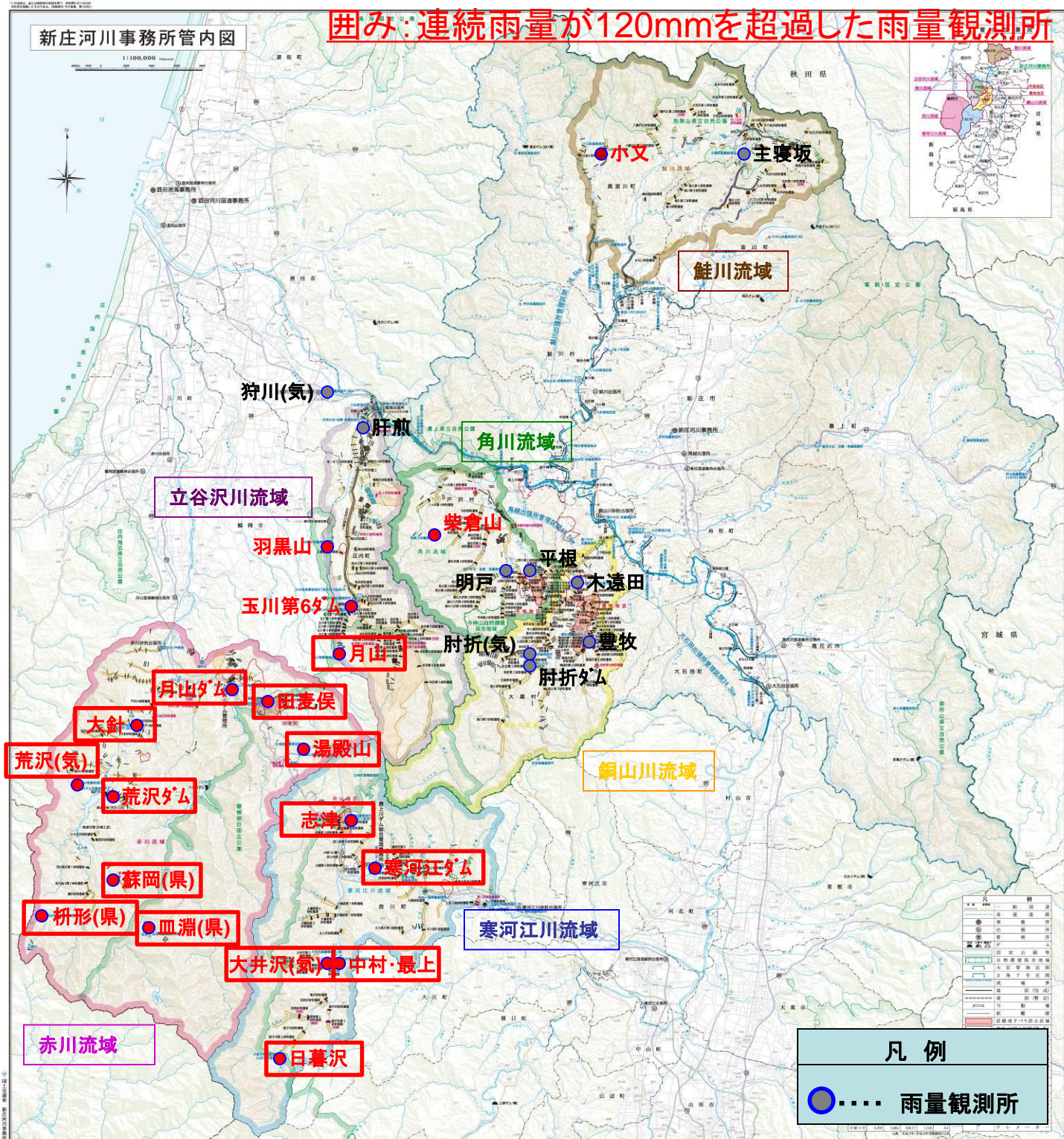
5. 今後の見通し

引き続き河川の水位が上昇する恐れがありますので、今後の気象情報等にご注意願います。

問い合わせ先	
国土交通省 東北地方整備局 新庄河川事務所	
山形県新庄市小田島町5-55	
TEL:0233-22-0262	
副所長(河川)	阿部 富雄(内線204)
副所長(砂防)	佐藤 勝美(内線205)

雨量観測所位置図(砂防)

赤字:連続雨量が80mmを超過した雨量観測所
囲み:連続雨量が120mmを超過した雨量観測所



最上川、鮭川、真室川、金山川 水位状況図

平成26年7月10日 18時10分 現在

