

台風8号の接近に伴う降雨による防災情報(第 8 報)

新庄河川事務所では、7月9日17時20分に災害対策支部(警戒体制・砂防)及び7月10日4時00分に災害対策支部(警戒体制・河川)を設置し警戒にあっておりますが、**最上川の堀内水位観測所において氾濫注意水位を超え、今後、水位の上昇が予想されるため、7月10日6時50分、**

最上川左岸:丹生川合流点から鮭川合流点まで
右岸:丹生川合流点から鮭川合流点まで

最上小国川左岸:山形県最上郡舟形町富田(1.0km)から最上川合流点まで
右岸:山形県最上郡舟形町長者原(1.0km)から最上川合流点まで

に水防警報(出動)を発令しました。

1. 新庄河川事務所の体制

- 7月9日(水)15時40分 災害対策支部(注意体制・砂防)設置
- 7月9日(水)17時20分 災害対策支部(警戒体制・砂防)に移行
- 7月9日(水)22時30分 災害対策支部(注意体制・河川)設置
- 7月10日(木)4時00分 災害対策支部(警戒体制・河川)に移行

2. 砂防情報(7月10日6時50分現在) 参考資料-1 参照

[赤川流域]

ますがた
杣形雨量観測所 連続雨量 202mm(降雨継続中)

[寒河江川流域]

ひぐれさわ
日暮沢雨量観測所 連続雨量 173mm(降雨継続中)

[立谷沢川流域]

がっさん
月山雨量観測所 連続雨量 112mm(降雨継続中)

※災害対策支部(砂防)設置基準

注意体制:連続雨量80mmに達し土砂災害の恐れがある場合

警戒体制:連続雨量120mmに達し土砂災害の恐れがある場合

時間雨量40mmに達し土砂災害の恐れがある場合

3. 河川情報(7月10日6時50分現在) 参考資料-2 参照

河川名	観測所名	現在の水位	状況	水防団待機水位(レベル1)	氾濫注意水位(警戒水位)(レベル2)	避難判断水位(レベル3)	氾濫危険水位(危険水位)(レベル4)
最上川中流	大石田	14.80m	上昇中↑	12.50m	13.80m	16.20m	16.90m
	堀内	4.48m	上昇中↑	3.40m	4.40m	6.90m	7.70m

4. 巡視、点検状況

- ・河川:10日5時35分から巡視開始。現在点検中。
- ・砂防:10日6時00分から点検開始。現在点検中。

5. 今後の見通し

引き続き河川の水位が上昇する恐れがありますので、今後の気象情報等にご注意願います。

問い合わせ先

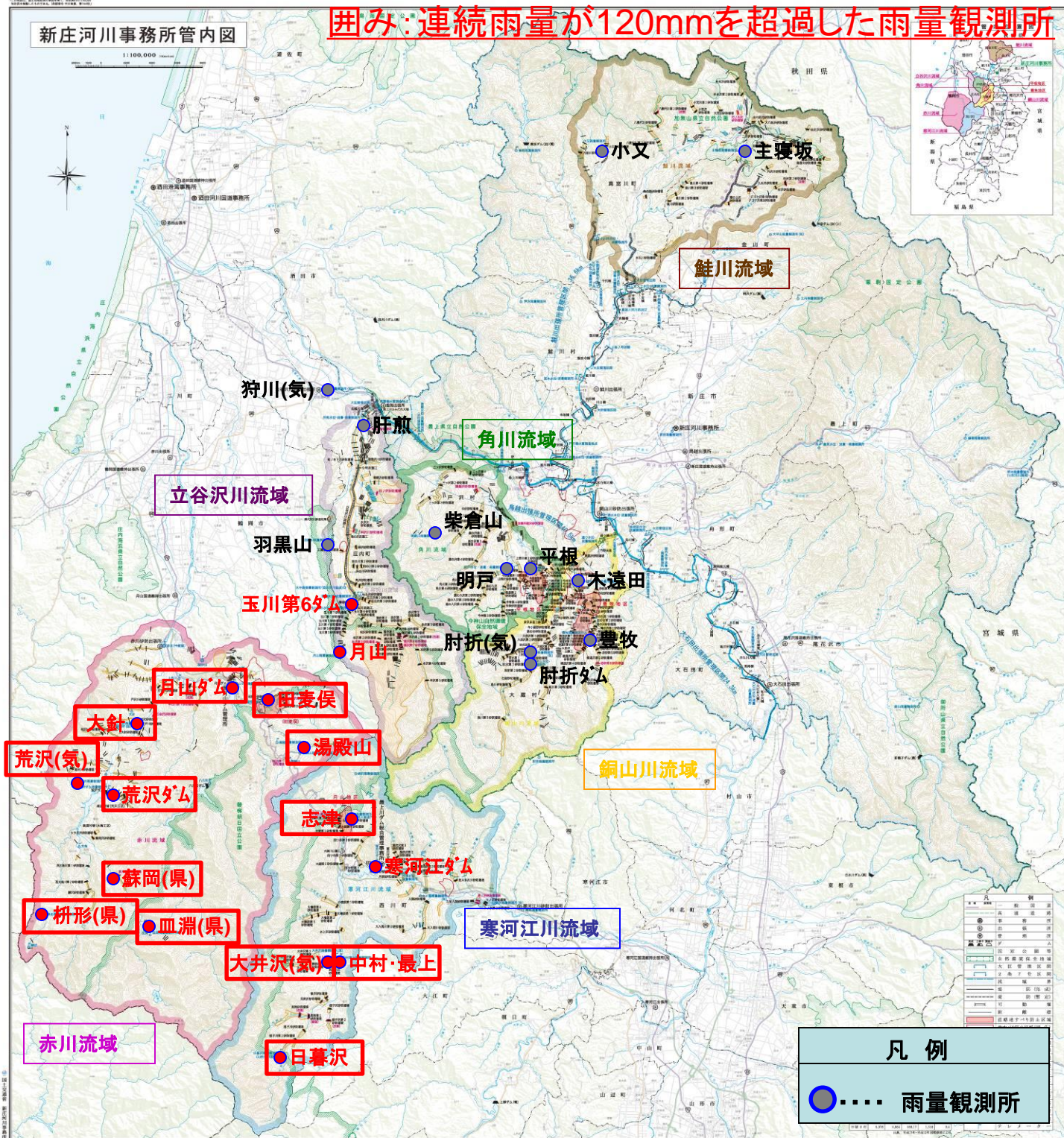
国土交通省 東北地方整備局 新庄河川事務所
山形県新庄市小田島町5-55
TEL:0233-22-0262

副所長(河川) 阿部 富雄(内線204)
副所長(砂防) 佐藤 勝美(内線205)

雨量観測所位置図(砂防)

赤字:連続雨量が80mmを超過した雨量観測所

囲み:連続雨量が120mmを超過した雨量観測所



最上川、鮭川、真室川、金山川 水位状況図

平成26年7月10日 6時50分 現在

