

台風8号の接近に伴う降雨による防災情報(第7報)

新庄河川事務所では、7月9日17時20分に災害対策支部(警戒体制・砂防)及び7月9日22時30分に災害対策支部(注意体制・河川)を設置し警戒にあっておりますが、**最上川の大石田水位観測所において氾濫危険水位を超え、今後、水位の上昇が予想されるため、7月10日4時00分、災害対策支部(警戒体制・河川)に移行しました。**

また、7月10日4時20分、

最上川左岸: 沢の目川合流点から丹生川合流点まで

右岸: 沢の目川合流点から丹生川合流点まで

丹生川左岸: すいか橋から最上川合流点まで

右岸: すいか橋から最上川合流点まで

に水防警報(出動)を発令しました。

現在のところ、出水等による被災等は確認されておられません。

1. 新庄河川事務所の体制

7月9日(水)15時40分 災害対策支部(注意体制・砂防)設置

7月9日(水)17時20分 災害対策支部(警戒体制・砂防)に移行

7月9日(水)22時30分 災害対策支部(注意体制・河川)設置

7月10日(木)4時00分 災害対策支部(警戒体制・河川)に移行

2. 砂防情報(7月10日4時20分現在) 参考資料-1 参照

[赤川流域]

ますがた
杣形雨量観測所 連続雨量 **199mm**(降雨継続中)

[寒河江川流域]

ひぐれさわ
日暮沢雨量観測所 連続雨量 **170mm**(降雨継続中)

[立谷沢川流域]

がっさん
月山雨量観測所 連続雨量 **111mm**(降雨継続中)

※災害対策支部(砂防)設置基準

注意体制:連続雨量80mmに達し土砂災害の恐れがある場合

警戒体制:連続雨量120mmに達し土砂災害の恐れがある場合

時間雨量40mmに達し土砂災害の恐れがある場合

3. 河川情報(7月10日4時20分現在) 参考資料-2 参照

河川名	観測所名	現在の 水位	状況	水防団 待機水位 (レベル1)	氾濫注意水位 (警戒水位) (レベル2)	避難判断水位 (レベル3)	氾濫危険水位 (危険水位) (レベル4)
最上川中流	大石田	13.91m	上昇中↑	12.50m	13.80m	16.20m	16.90m
	堀内	3.90m	上昇中↑	3.40m	4.40m	6.90m	7.70m

4. 今後の見通し

引き続き河川の水位が上昇する恐れがありますので、今後の気象情報等にご注意願います。

問い合わせ先

国土交通省 東北地方整備局 新庄河川事務所

山形県新庄市小田島町5-55

TEL:0233-22-0262

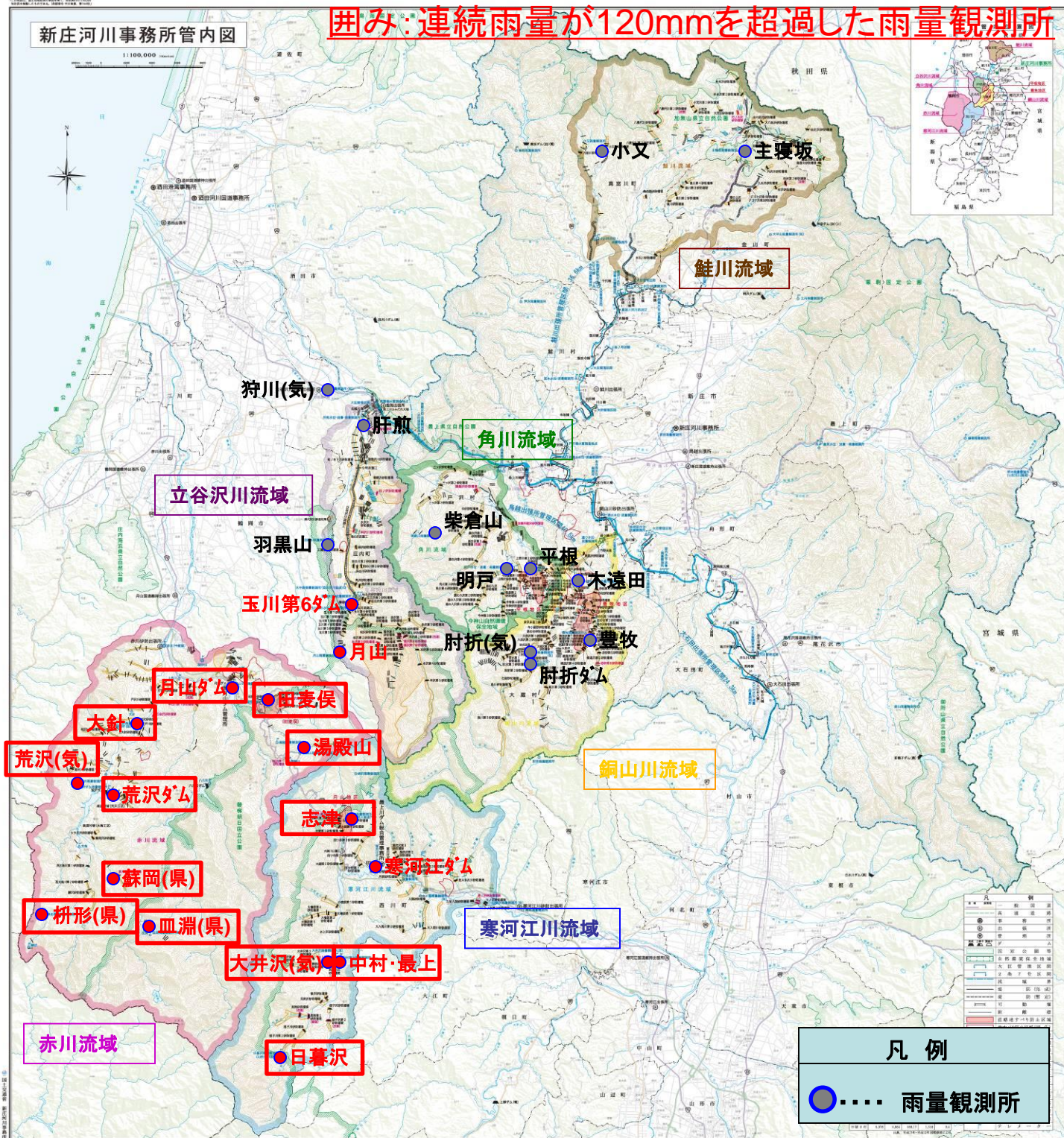
副所長(砂防)

佐藤 勝美(内線205)

雨量観測所位置図(砂防)

赤字:連続雨量が80mmを超過した雨量観測所

囲み:連続雨量が120mmを超過した雨量観測所



最上川、鮭川、真室川、金山川 水位状況図

平成26年7月10日 4時20分 現在

