

能代河川国道事務所
平成25年 9月17日16時30分 発表

**【防災情報】能代河川国道事務所
米代川における出水（H25.9.16）概要について[速報版]**

米代川における出水概要について、別添のとおり速報版
をとりまとめました。

今回の出水の特徴

- 米代川全域の観測地点で累加雨量100mmを超える
豪雨を記録
- 十二所水位観測所では、平成19年に次ぐ観測史上
2番目の水位を記録

【発表先記者クラブ】能代市記者クラブ、北秋田市記者クラブ、大館市記者クラブ

問い合わせ先

国土交通省 東北地方整備局 能代河川国道事務所
〒016-0121 能代市鍼漕字一本柳97-1
TEL 0185-70-1176
FAX 0185-70-1141

河川担当副所長 栗田 信博（内線204）
調査第一課長 小野 輝明（内線351）

平成25年9月17日
国土交通省
能代河川国道事務所

平成25年9月 台風18号に伴う出水概要 《速報版》

《ポイント》

- 米代川流域の雨量観測所では累加雨量100mmを超える激しい雨を記録
- 十二所（じゅうにしよ）水位観測所ではH19年に次ぐ観測史上2番目の水位を記録

速報版に付き、今後情報が変更となる可能性があります。

平成25年9月16日 台風18号による出水概要（米代川）

平成25年9月出水（台風18号）の概要

- 秋田県内では大型の台風18号が取り巻く雨雲により、16日から県内全域にわたり激しい雨に見舞われた。
- 米代川流域の雨量観測所の殆どでは累加雨量が100mmを超える記録となっている。
- この降雨により米代川の十二所（じゅうにしよ）水位観測所（大館市）では5.62mと先月8月の集中豪雨による洪水をさらに上回る観測史上2番目の水位を記録する出水となった。

【 既往最高水位：十二所観測所 5.73m [H19.9月] 】

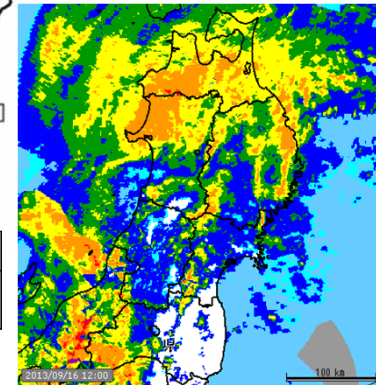
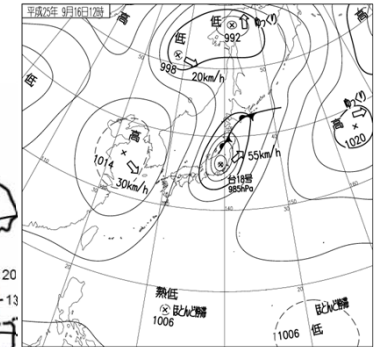
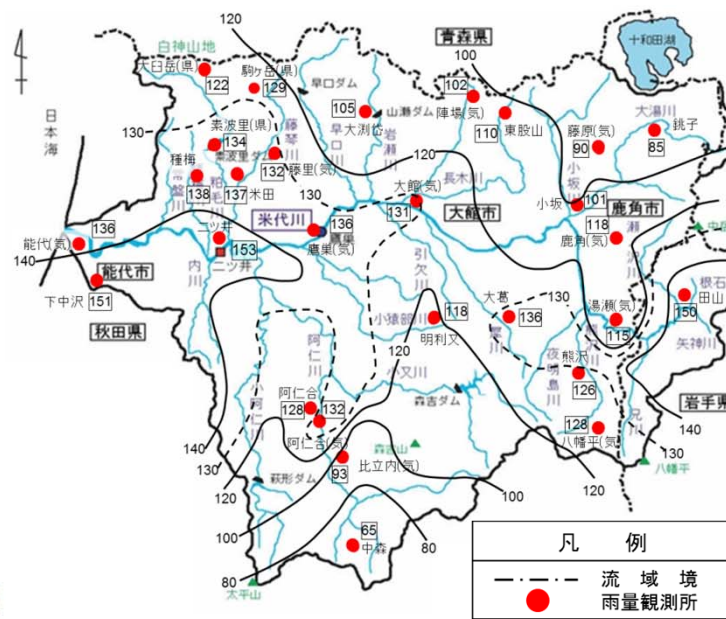
【 十二所水位観測所における過去の最高水位 】

No.	発生年	出水要因	最高水位
1	平成19年9月洪水	前線性豪雨	5.73m
2	平成25年9月洪水	台風18号	5.62m
3	平成25年8月洪水	前線性豪雨	5.58m
4	昭和50年4月洪水	前線性豪雨	5.10m
5	昭和26年7月洪水	台風15号	4.62m

米代川流域図

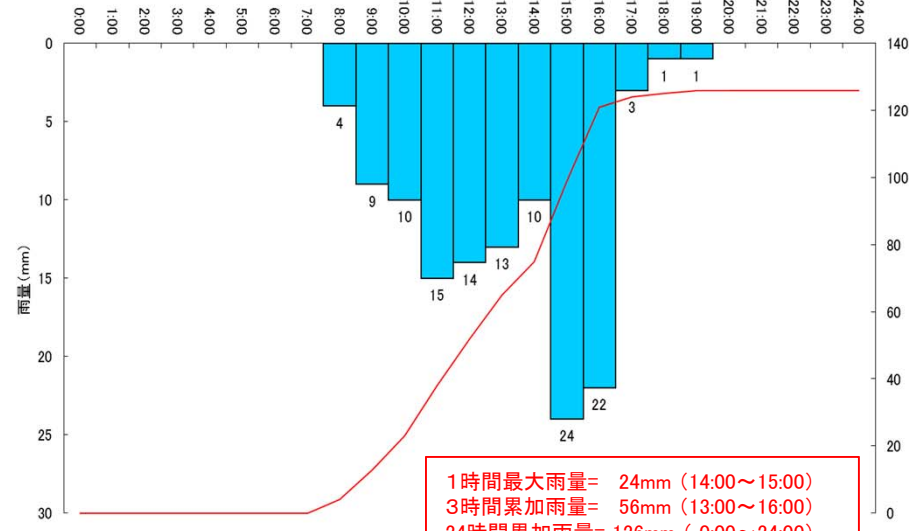


降雨概況

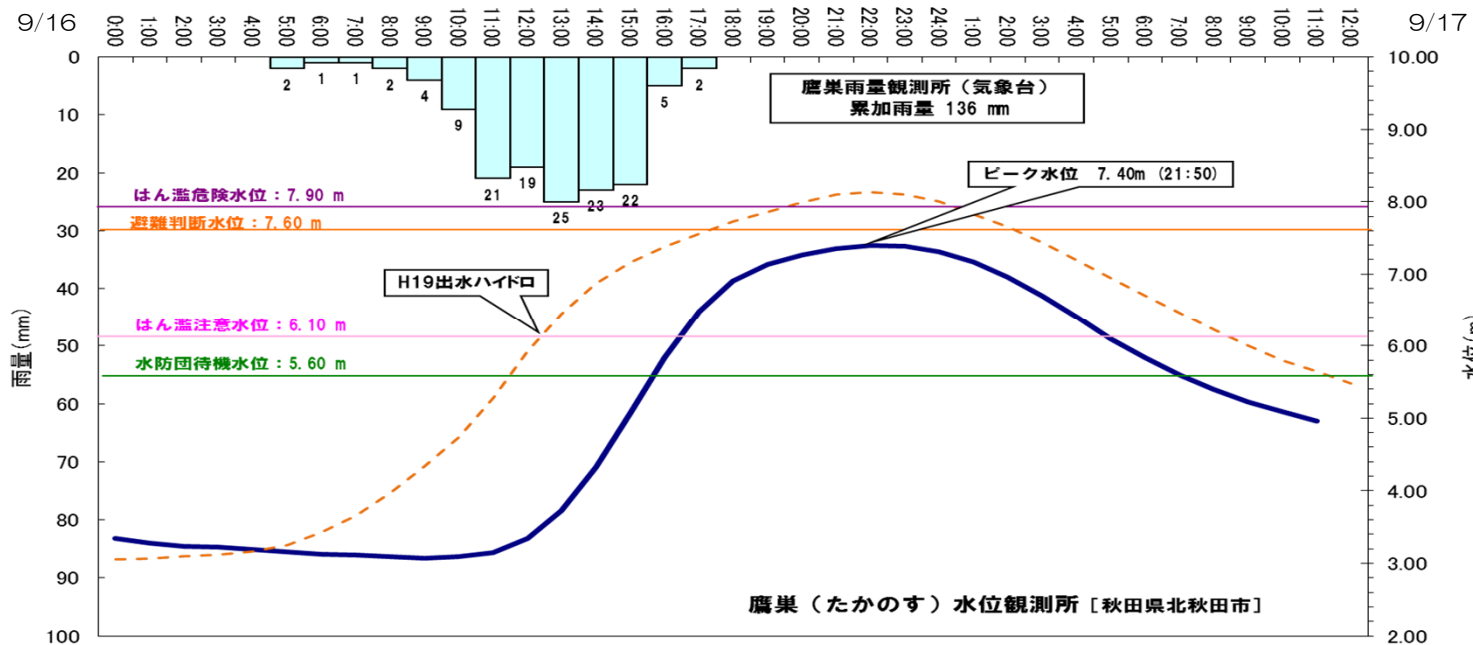
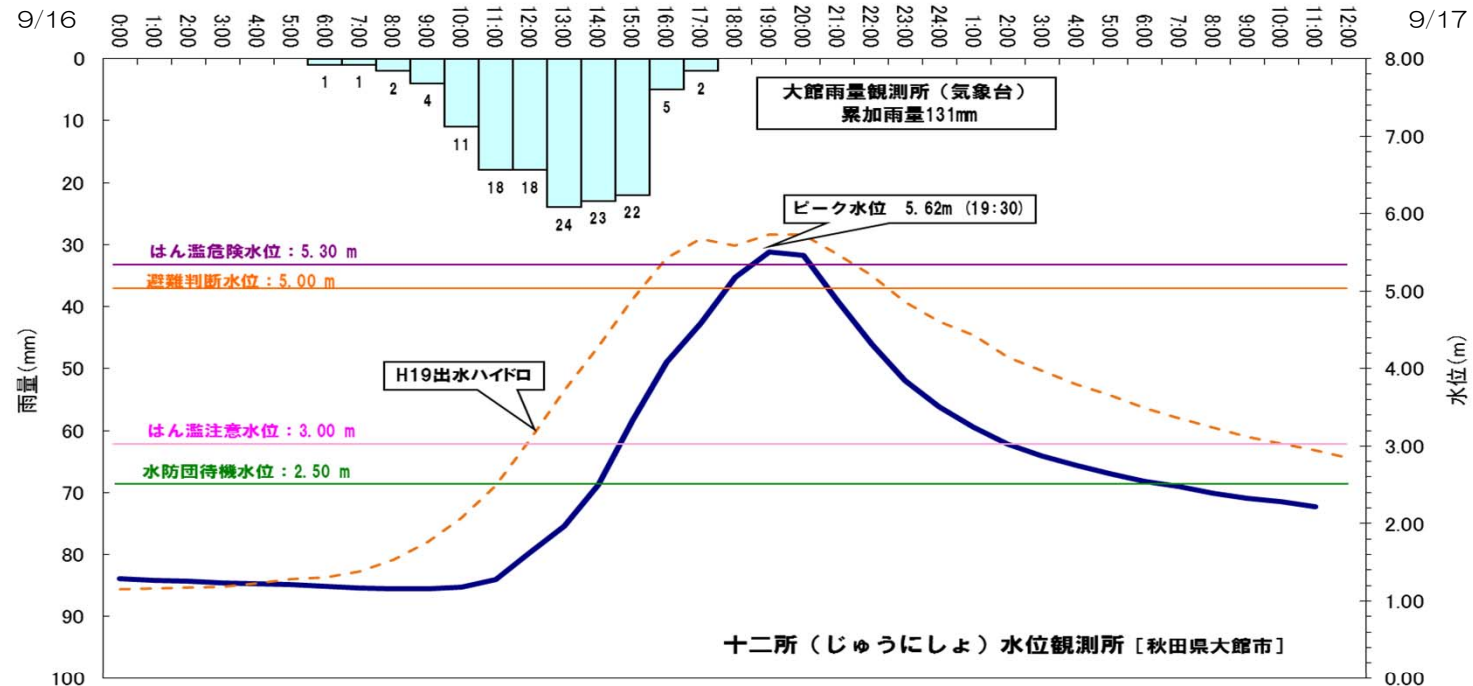


熊沢雨量観測所(秋田県鹿角市八幡平)

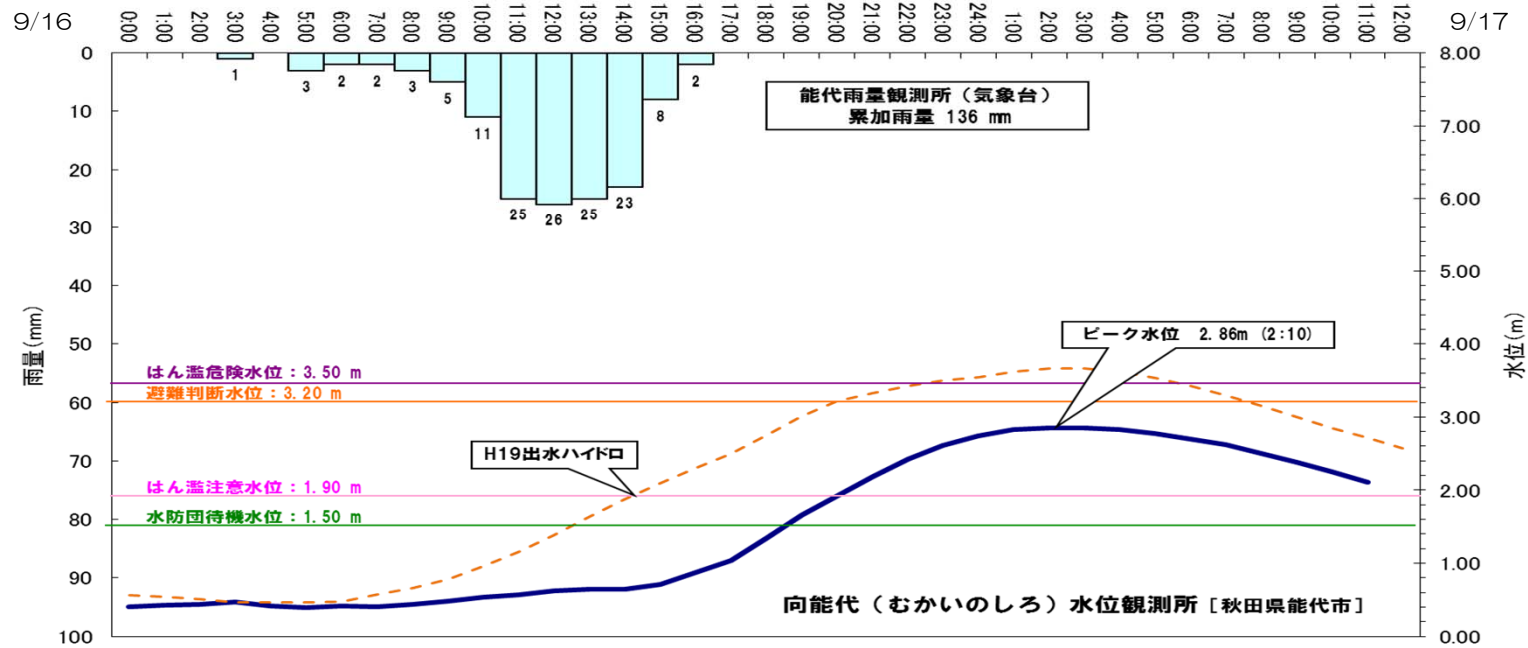
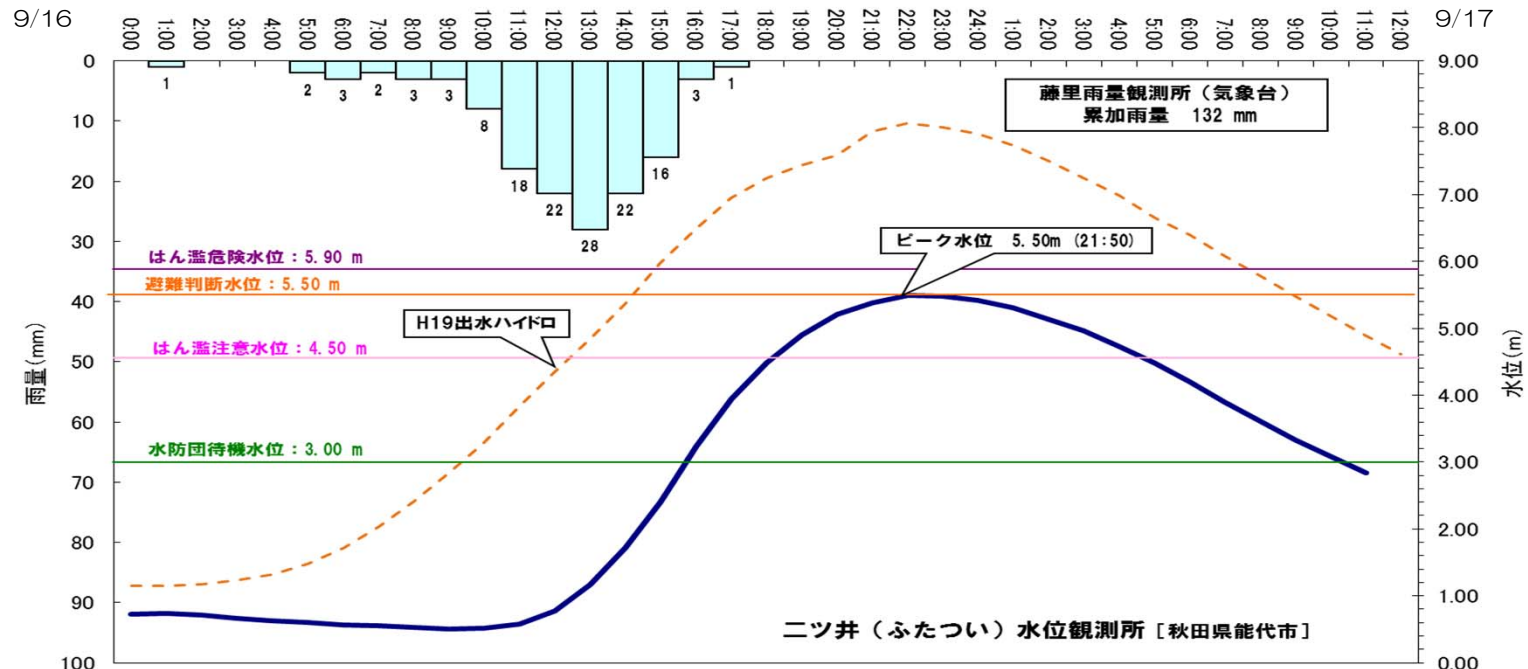
平成25年9月16日



平成25年9月16日 台風18号による出水概要（米代川）



平成25年9月16日 台風18号による出水概要（米代川）



平成25年9月出水による米代川の被害状況について【速報】

排水ポンプ車の出動により、背後地の内水被害を軽減【北秋田市：前山川水門】



ポンプ稼働時間：16日 20:00 ~ 17日 4:40



なお、悪戸川排水機場（能代市）において、排水ポンプ車2台を追加して内水被害の軽減に努めました。