



大雨による防災情報(道路)について(第16報)

岩手河川国道事務所では、平成25年8月9日(金)からの大雨による土砂崩れや倒木の影響で一時全面通行止めを実施し、8月12日(月)7時00分から片側交互通行に切り替えております。

今後も、大雨や地震等の影響で土砂災害の危険性が高く、通行の安全が図れないと判断した場合は、「全面通行止め」を実施しますので、道路利用者のご理解とご協力をお願いします。なお、通行規制等の情報収集方法としては、以下を参照して下さい。

1. 事務所体制

【道路】	8月9日	8:30	国道46号	注意体制
	8月9日	10:00	国道46号	警戒体制
	8月12日	7:00	国道46号	注意体制

2. 通行規制

【現在の通行規制箇所】

国道46号 岩手県雫石町橋場安栖(舟原橋付近) 片側交互通行

国道46号 岩手県雫石町橋場竜川(国見温泉入口から約700m秋田県寄り) 片側交互通行

【全面通行止めを行う際の区間及び迂回路】

全面通行止め区間: 国道46号 岩手県雫石町橋場坂本～秋田県仙北市田沢湖生保内

迂回路: 県道1号(盛岡横手線)～国道107号～国道13号

※詳細につきましては、別添図をご覧ください

3. 通行規制の情報収集方法

道路情報版、岩手河川国道事務所ホームページ、46NAVI、日本道路交通情報センター他

(通行規制のお問い合わせ先)

国土交通省 岩手河川国道事務所 盛岡西国道維持出張所

〒020-0151 岩手県岩手郡滝沢村大釜字小屋敷8-7

TEL 019-687-5888

《 発表記者会: 岩手県政記者クラブ 》

問 い 合 わ せ 先

国土交通省 東北地方整備局 岩手河川国道事務所

岩手県盛岡市上田四丁目2-2

(道路担当)道路管理第一課長: 三浦 邦彦(内線431)

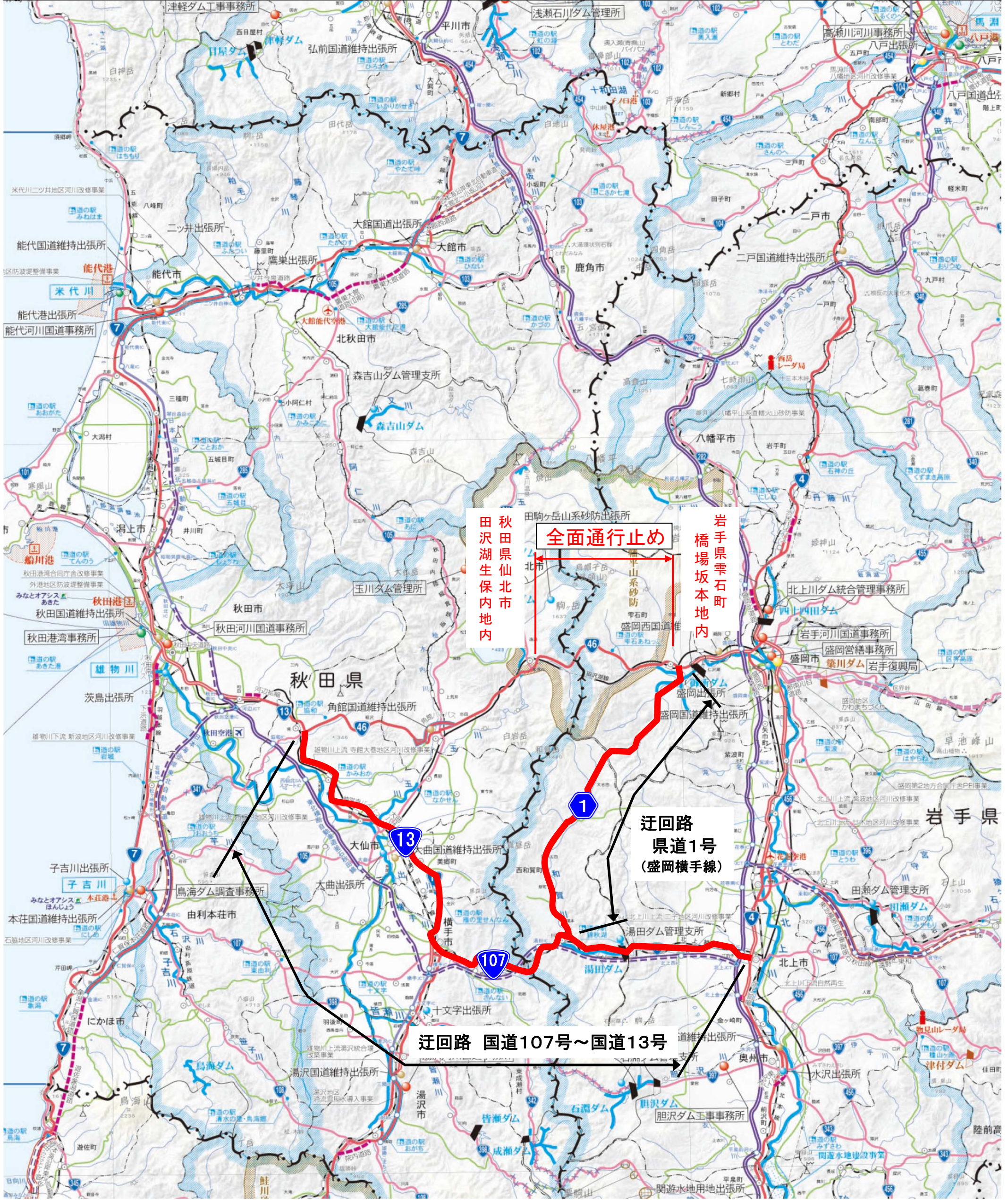
TEL 019-624-3289(道路管理第一課直通)

管内情報につきましては、当事務所のホームページにてご覧いただけます。

ホームページアドレス <http://www.thr.mlit.go.jp/iwate/>

モバイル版アドレス <http://keitai.thr.mlit.go.jp/iwate/>

国道46号 広域迂回路



秋田県仙北市
田沢湖生保内地内

全面通行止め

岩手県雫石町
橋場坂本地内

迂回路
県道1号
(盛岡横手線)

迂回路 国道107号~国道13号