

【防災情報】（記者発表）仙台河川国道事務所
防災情報（第46報）

国土交通省 東北地方整備局 仙台河川国道事務所
平成23年 3月30日 19時00分発表

平成23年 3月11日（金）14時46分頃発生した宮城県沖を震源とする地震により、仙台河川国道事務所管内では、震度7を観測しました。
このため、仙台河川国道事務所では、14時46分に非常体制に入りました。
所管施設の点検と復旧作業を実施しております。
被災の状況及び復旧作業状況は以下の通りです。
今後の情報に十分な注意をお願いします。

1. 仙台河川国道事務所の体制について

- 1) 非常体制 14時46分に災害対策支部を設置
- 2) TEC-FORCE（緊急災害対策派遣隊）の調査について
河川・道路において、被災状況調査を実施中です。

2. 所管施設の状況

1) 河川

(1) 被災状況等

阿武隈川 51カ所の被災が確認されております。
(堤防の亀裂・法面崩壊・堤防の沈下)

- ※ 早急に対応が必要な仙台東部道路から上流側の42カ所について、シート張などの応急復旧が概成しました。また、仙台東部道路から下流側の8カ所のうち、応急復旧が可能な3カ所について、アスファルト乳剤等の注入などを行い、応急復旧が概成しました。
水門1カ所、監視カメラ1カ所の被害も確認されています。
引き続き、今後の雨に備え大型土嚢の備蓄作業を行ってまいります。

阿武隈川右岸の河口から1.7km付近（亘理町荒浜字山神地先）において、堤防に近接する護岸が崩壊したことから、堤防を保護するために、応急的に行っていた雑石投入が完了いたしました。
(別添参照)

応急復旧対応した箇所のうち、本格的な復旧箇所は

○阿武隈川左岸の河口から18.0km及び18.4km付近（角田市江尻地先）において、深さが大きな堤防の亀裂箇所。
完了は4月8日の見込みです。(別添参照)

○阿武隈川右岸の河口から19.1km付近（角田市平貫地先）において、深さが大きな堤防の亀裂箇所。
完了は4月8日の見込みです。(別添参照)

名取川 24カ所の被災が確認されております。
(堤防の亀裂・堤防の沈下)

- ※ 早急に対応が必要な仙台東部道路から上流側の12カ所について、アスファルト乳剤等の注入などの応急復旧が概成しました。また、仙台東部道路から下流側の12カ所のうち、応急復旧が可能な10カ所について、アスファルト乳剤等の注入を行い、応急復旧が概成しました。
水門1カ所、監視カメラ3カ所の被害も確認されています。

引き続き、今後の雨に備え大型土嚢の備蓄作業を行っていきます。

応急復旧対応した箇所のうち、本格的な復旧箇所は

○名取川左岸の河口から2.8km付近（仙台市若林区今泉地先）
において、深さが大きな堤防の亀裂箇所。
完了は4月1日の見込みです。

○名取川右岸の河口から5.0km付近（仙台市太白区袋原地先）
において、深さが大きな堤防の亀裂箇所。
完了は4月8日の見込みです。

（2）緊急復旧工事

東北地方太平洋沖地震により、被害を受けた阿武隈川下流堤防に対して下記のとおり緊急復旧工事を実施しております。

○阿武隈川下流坂津田地区堤防緊急復旧工事

工事場所：阿武隈川下流右岸22.4km+174m
～22.6km+59m

宮城県角田市坂津田地内

工事内容：堤防復旧（仮締切等）延長 80m

工期：平成23年3月16日～1ヶ月程度

○阿武隈川下流小斉地区堤防緊急復旧工事

工事場所：阿武隈川下流右岸32.8km+103m
～33.0km+170m

宮城県伊具郡丸森町小斉地内

工事内容：堤防復旧（仮締切等）270m

工期：平成23年3月20日～1ヶ月程度

○阿武隈川下流上沼尻地区堤防緊急復旧工事

工事場所：阿武隈川下流右岸30.6km+34m
～30.8km+150m

宮城県角田市上沼尻地内

工事内容：堤防復旧（仮締切等）320m

工期：平成23年3月20日～1ヶ月程度

○阿武隈川下流枝野地区堤防緊急復旧工事

工事場所：阿武隈川下流右岸30.8km+180m
～31.2km+80m

宮城県角田市枝野地内

工事内容：堤防復旧（仮締切等）250m

工期：平成23年3月20日～1ヶ月程度

○阿武隈川下流賀川地区堤防緊急復旧工事

工事場所：阿武隈川下流右岸31.2km+150m
～31.6km-12m

宮城県角田市賀川地内

工事内容：堤防復旧（仮締切等）230m

工期：平成23年3月20日～1ヶ月程度

○阿武隈川下流野田地区堤防緊急復旧工事

工事場所：阿武隈川下流左岸28.6km+368m
～29.0km+94m

宮城県角田市野田地内

工事内容：堤防復旧（仮締切等）330m

工期：平成23年3月27日～1ヶ月程度

2) 海 岸

被災の状況（直轄施工施設）は下記のとおりです。

○蒲崎海岸（岩沼市）

海岸堤防の被災（堤防の全壊、半壊、沈下）が全域にわたり確認されました。

○山元海岸（山元町）

ヘットランド7基の消波ブロックの一部流失が確認されました。

3) 道 路

○歩道橋使用不能箇所の一部解除について

国道4号 霞ノ目横断歩道橋が通行不能となっていたため、国道4号を横断するためには、南側約500m先の横断歩道橋、北側約600m先の横断歩道を迂回して頂きご迷惑をおかけしましたが、一部補修が終了したため国道4号の横断が可能となりました。

○通行不能の箇所は以下のとおりです

国道 45号 石巻市河北町大字成田地内 9.0km 法面崩落

国道 45号 南三陸町戸倉～気仙沼市岩月宝ヶ沢 約40km

※ 水尻橋（南三陸町志津川）は下記の時間通行可能
通行可能時間は、7:00から19:00。

19:00から7:00までは緊急車両以外通行止
となります。

歌津大橋（南三陸町歌津） 落橋

二十一浜橋（気仙沼市本吉町） 落橋・背面盛土流出

小泉大橋（気仙沼市本吉町） 落橋

○片側交互通行の箇所は次のとおりです。

国道 45号 塩竈市杉の入～越の浦 0.4km 土砂堆積

○車線減少箇所は下記のとおりです。

- ・4車線のうち2車線を開放した箇所

国道 45号 仙台市宮城野区中野～多賀城市八幡 1.8km

国道 45号 塩竈市北浜 1.1km

- ・2車線のうち1車線を開放した箇所

国道 45号 塩竈市尾島町 0.7km

○歩道橋の使用不能の箇所は以下のとおりです。（車道は通行可）

国道 4号 霞ノ目横断歩道橋 階段落橋

国道 45号 苦竹横断歩道橋 階段部損傷

○出張所の被災状況

気仙沼国道維持出張所 津波により損壊

※ アンダーラインは、第44報からの追加・変更の情報です。

<発表記者会：宮城県政記者会、東北専門記者会>

— お 問 い 合 わ せ 先 —

国土交通省 東北地方整備局 仙台河川国道事務所 TEL 022(248)4131

(広報) 計画課長 木越 養一 (内線261)

ホームページURL <http://www.thr.mlit.go.jp/sendai/>

堤防保護のための応急的な雑石投入を完了

●阿武隈川 [右岸河口から1.7k付近 亶理町荒浜字山神地先]



3月30日16時撮影

堤防の亀裂箇所の補修に着手

●阿武隈川 [左岸河口から18.0k及び18.4k付近 角田市江尻地先]



18.4k付近の状況



左岸河口から
18.0k及び18.4k付近
【延長約70m】

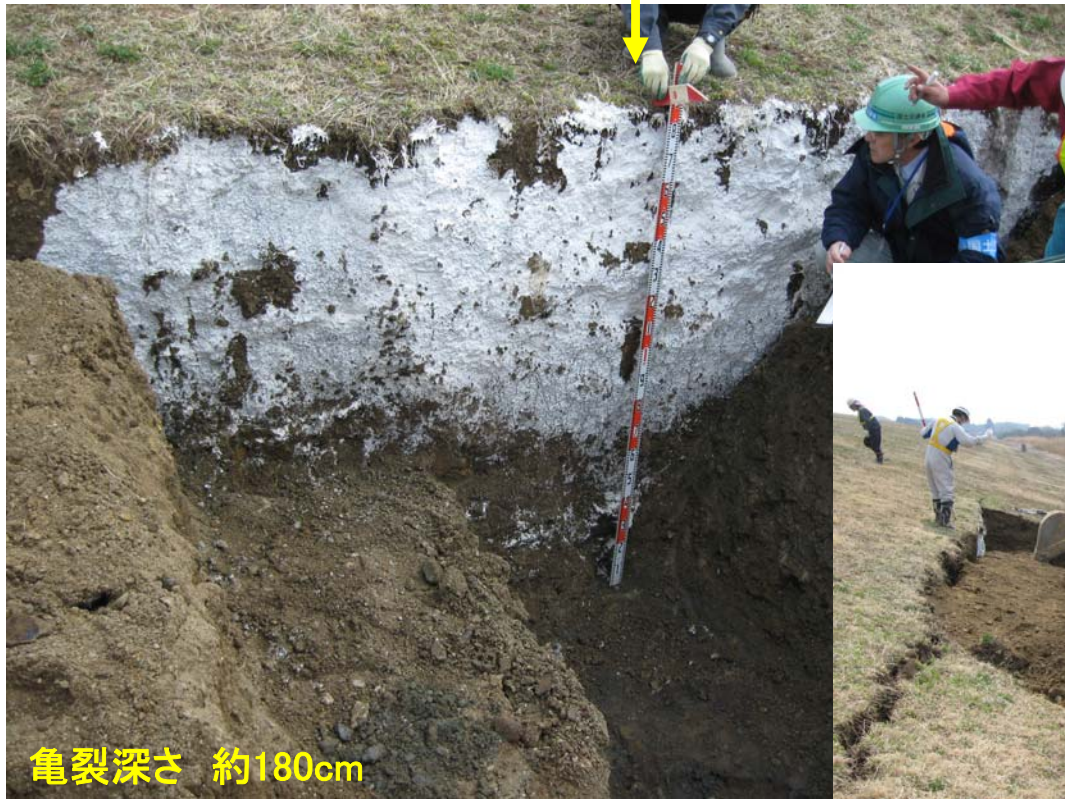
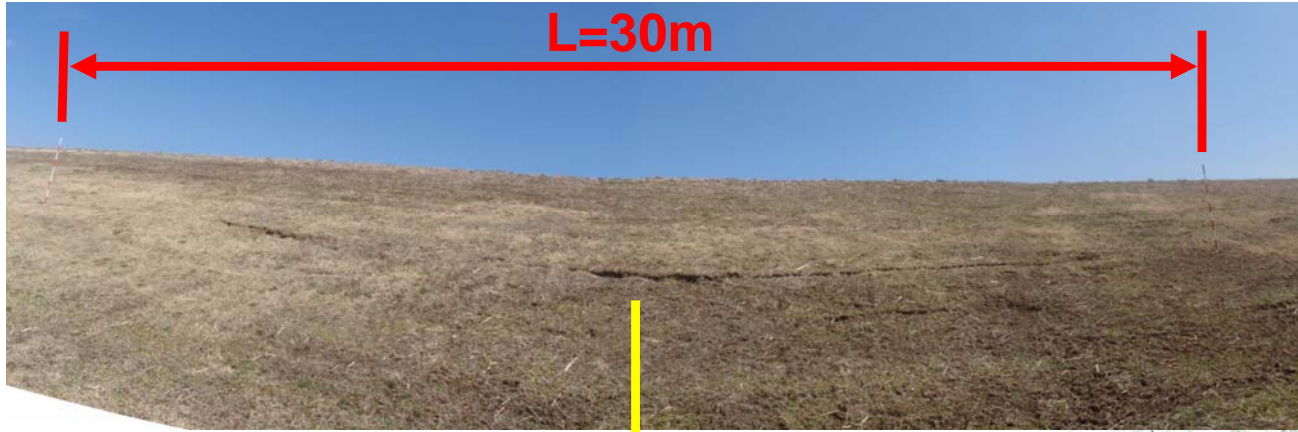


亀裂深さ 約30cm

堤防の亀裂箇所の補修に着手

●阿武隈川 [右岸河口から19.1k付近 角田市平貫地先]

L=30m



亀裂深さ 約180cm



右岸河口から
19.1k付近
【延長約30m】