

【防災情報】（記者発表） 仙台河川国道事務所
防災情報（第18報）

国土交通省 東北地方整備局 仙台河川国道事務所
平成23年 3月13日18時00分発表

平成23年 3月11日（金）14時46分頃発生した宮城県沖を震源とする地震により、仙台河川国道事務所管内では、震度7を観測しました。

このため、仙台河川国道事務所では、14時46分に非常体制に入りました。巡視・パトロールによる所管施設の点検を実施しております。

被災の状況等は以下の通りです。

今後の情報に十分な注意をお願いします。

1. 仙台河川国道事務所の体制について

- 1) 非常体制 14時46分に災害対策支部を設置
- 2) TEC-FORCE（緊急災害対策派遣隊）の調査について
河川・道路において、被災状況調査を実施中です。

2. 所管施設の状況

1) 河川

阿武隈川 左岸10.6k鉄道橋、右岸8.2k阿武隈橋（岩沼市）から下流の河川パトロール終了。

名取川 左岸2.2k, 右岸2.0kの仙台東部道路名取川橋より下流の河川パトロール終了。

○被災状況（別紙資料参照）

阿武隈川 現在のところ50カ所の被災が確認されております。
(堤防の亀裂・法面崩壊・堤防の沈下)

水門1カ所、監視カメラ1カ所の被害も確認されております。

名取川 24カ所の被災が確認されております。
(堤防の亀裂・堤防の沈下)

水門1カ所、監視カメラ3カ所の被害も確認されています。

2) 海岸

被害の状況を収集中です。

3) 道路

○ヘリコプター巡視により確認

1) 国道45号

歌津大橋（南三陸町歌津） 落橋

二十一浜橋（気仙沼市本吉町） 橋の前後寸断

小泉大橋（気仙沼市本吉町） 落橋

○通行止めの解除（別紙参照）

国道 45号 気仙沼市松崎馬場～岩手県境 19kmは通行が可能です。
（但し、気仙沼市唐桑町竹の袖地内の約200mは瓦礫のため1車線通行）
国道108号 石巻蛇田地内の約0.8kmは冠水のため通行不可能となっ
ていましたが、水が引けたため、路面を清掃後 17時に通行可能となりま
した。

○通行不能の箇所は以下のとおりです（別添参照）

三陸道（鳴瀬奥松島IC～登米東和IC） 約45km

応急復旧完了、緊急車両のみ通行可能。

国道 45号 多賀城市八幡～東松島町牛網 約30km 車両散乱・冠水

国道 45号 東松島市牛網～気仙沼市松崎馬場 約 87km

大津波警報のため確認不可能でしたが、現在、南方向と北方向から瓦礫の撤去作業に着手しました。

○片側交互通行の箇所は次のとおりです。

国道 48号 仙台市八幡（落石のため）

仙台市作並（法面崩壊のため）

○歩道橋の使用不能の箇所は以下のとおりです。（車道は通行可）

国道 4号 霞ノ目横断歩道橋 階段落橋

○パトロール結果

（通行可ですが、走行の際は、徐行等をして十分注意して運転してください）

国道 4号 宮城県内全線 路面に段差あり

国道 6号 岩沼市～山元町高瀬 段差・落石等あり

国道 45号 仙台市～多賀城市八幡 段差・落石等あり

国道 47号 宮城県内全線 路面に亀裂あり

西道路、国道48号宮城県内全線 段差・落石等あり

○出張所の被災状況

気仙沼国道維持出張所 津波により損壊

上記以外の路線については、現在確認中です。情報が入り次第お知らせいたします。

※ アンダーラインは、第17報からの追加・変更の情報です。

<発表記者會：宮城県政記者會、東北専門記者會>

お 問 い 合 わ せ 先

国土交通省 東北地方整備局 仙台河川国道事務所 TEL 022(248)4131

(河川) 河川管理課長 畑山 作栄 (内線331)

(海岸) 調査第一課長 齊藤 正道 (内線351)

(道路) 道路管理第一課長 中鉢 一人 (内線431)

阿武隈川下流管内図



凡例

- 堤防の被災
- 樋管等の被災

平成14年6月作成 仙台工事事務所

写真⑤ 法面崩壊
(河口から左岸0.5k付近 岩沼市寺島地先)



写真⑥ 現地状況(宅地側)
(河口から右岸-0.1k付近 亶理町荒浜地先)



写真⑦ 現地状況(宅地側)
(河口から右岸-0.1k付近 亶理町荒浜地先)



写真⑧ 荒浜排水機場樋管
(河口から右岸0.0k付近 亶理町荒浜地先)



写真⑨ 現地状況(宅地側)
(河口から右岸0.2k付近 亶理町荒浜地先)



写真⑩ 堤防被害状況
(河口から右岸0.2k付近 亶理町荒浜地先)



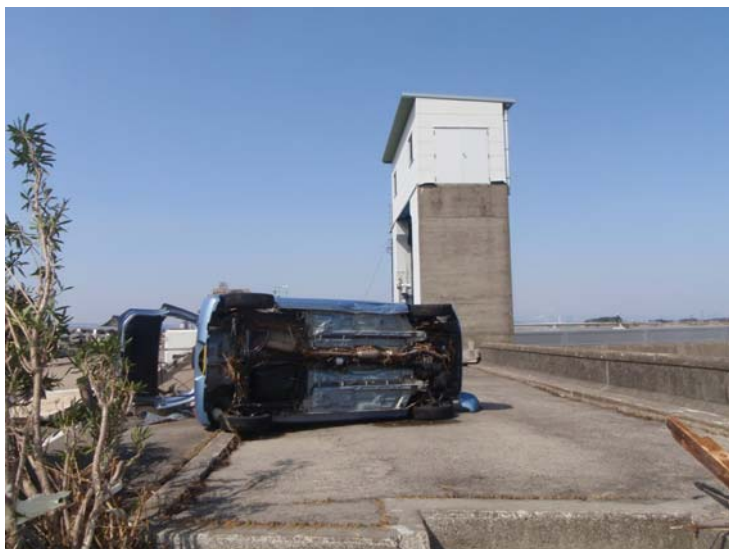
写真⑪ 現地状況(宅地側)
(河口から右岸0.4k付近 亶理町荒浜地先)



写真⑫ 堤防被害状況
(河口から右岸0.8k付近 亶理町荒浜地先)



写真⑨ 現地状況
(河口から右岸0.0k付近 名取市閑上地先)



写真⑩ 現地状況
(河口から右岸0.0k付近 名取市閑上地先)



写真⑪ 現地状況
(河口から右岸0.4k付近 名取市閑上地先)



写真⑫ 現地状況
(河口から右岸0.6k付近 名取市閑上地先)



写真⑬ 現地状況
(河口から右岸0.6k付近 名取市閑上地先)



写真⑭ 現地状況
(河口から右岸0.6k付近 名取市閑上地先)



写真⑮ 現地状況
(河口から右岸0.8k付近 名取市閑上地先)



写真⑯ 現地状況
(河口から右岸1.0k付近 名取市閑上地先)



写真⑰ 現地状況
(河口から左岸1.8k付近 仙台市若林区日辺地先)



写真⑱ 現地状況
(河口から左岸0.8k付近 仙台市若林区日辺地先)



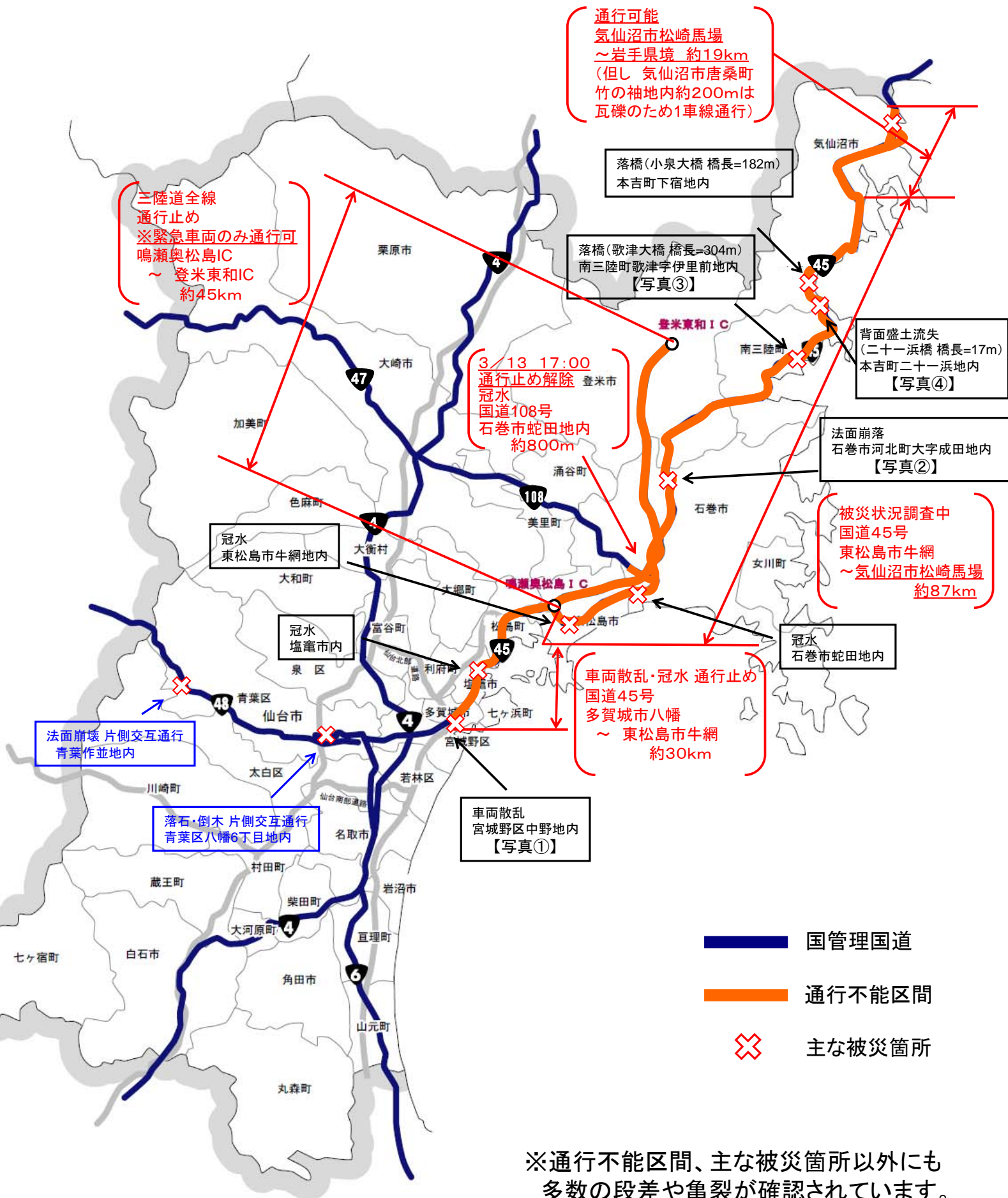
写真⑲ 現地状況
(河口から左岸1.0k付近 仙台市若林区藤塚地先)



写真⑳ 現地状況
(河口から左岸2.0k付近 仙台市若林区日辺地先)



宮城県内 国管理道路 被災状況



【写真① 国道45号】 車両散乱(宮城野区中野地内)
仙台方面から多賀城方面(北方向)を撮影



【写真③ 国道45号】 法面崩落(石巻市河北町大字成田地)
石巻方面から気仙沼方面(北方向)を撮影



【写真④ 国道45号】(ヘリコプターによる上空画像)
背面盛土流失:二十一浜橋(本吉町二十一浜地内)



【写真④ 国道45号】(ヘリコプターによる上空画像)
落橋:歌津大橋(南三陸町歌津町字伊里前地内)

