

**災害対策支援支部について(第3報:終報)****岩手河川国道事務所
災害対策支援支部【警戒体制】解除**

岩手河川国道事務所では、台風5号の接近に伴い岩手県庁へ派遣していた「現地情報連絡員(リエゾン)」について、活動を終え帰還したことから、令和6年8月14日(水)16時00分に災害対策支援支部(警戒体制)を解除しました。

1. 事務所体制

【支援(台風5号の接近に伴う)】

令和 6 年 8 月 11 日 16 : 00

警戒体制

令和 6 年 8 月 14 日 16 : 00

解除

2. 支援内容等

○現地情報連絡員(リエゾン)派遣

派遣場所 : 岩手県庁

派遣構成 : リエゾン2名を交代で3班(のべ6名)

令和6年8月11日16時00分派遣 令和6年8月14日16時00分帰還

○排水ポンプ車派遣

派遣場所 : 岩手県 宮古市

派遣構成 : 排水ポンプ車 1台(1班4名)

活動内容 : 内水排水作業(宮古市 田鎖地内)

令和6年8月11日23時00分派遣 令和6年8月13日10時40分帰還

※リエゾン(災害対策現地情報連絡員)とは

大きな災害が発生した際に、被災自治体へ出向き、災害情報等の情報収集や災害対策の支援等を行う目的で派遣されます。リエゾンは、被災地の詳しい被害情報やニーズをより迅速に把握するための重要な役割を担っています。

問 い 合 わ せ 先

国土交通省 東北地方整備局 岩手河川国道事務所

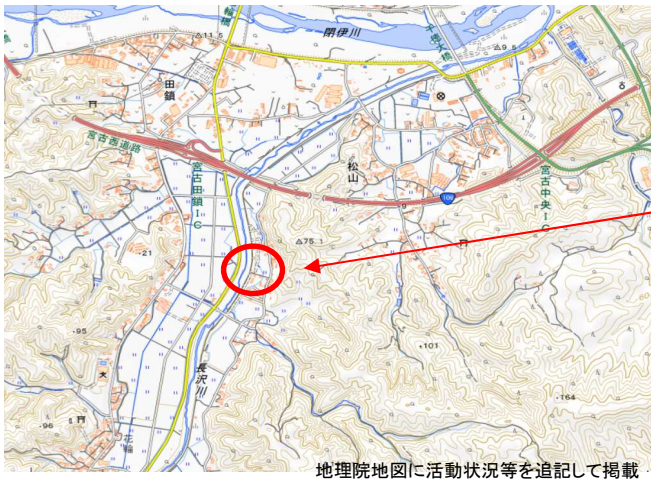
岩手県盛岡市上田四丁目2-2

事業対策官:木村 博英(内線206)

TEL 019-624-3131(代表)

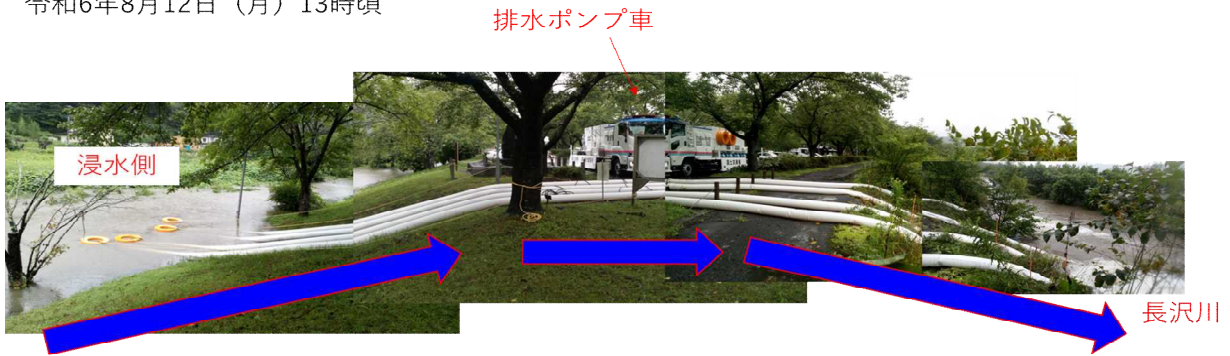
(参考)

排水ポンプ車活動状況



排水ポンプ車

令和6年8月12日（月）13時頃



▲宮古市田鎖地内において排水ポンプ車による排水作業状況

排水作業前



排水作業後



(参考)

リエゾン活動状況

(岩手県災害対策本部員会議への出席及び情報収集・情報連絡)

