

令和6年8月5日 15:00

国土交通省 東北地方整備局 東北技術事務所
(第4報(終報))

【防災情報】東北技術事務所 災害対策支援情報 排水ポンプ車、照明車及びTEC-FORCE 被災 状況調査班（ドローン）が帰還しました。

東北技術事務所では、令和6年7月24日からの降雨により、秋田県内・山形県内に排水ポンプ車、照明車、職員及びTEC-FORCE 被災状況調査班（ドローン）を派遣しておりましたが、現地活動が終了したため帰還しました。

災害派遣の内容等については以下のとおりです。

1. 派遣状況

- ・排水ポンプ車 7月25日（木）～7月29日（月）
- ・照明車 7月25日（木）～7月30日（火）
- ・事務所職員 7月26日（金）～7月28日（日）
- ・TEC-FORCE 7月29日（月）～8月5日（月）
- ・派遣業者：（株）ワイティ・クリエーション 16名 7月25日（木）～7月31日（水）
（株）セノン 2名 7月26日（金）～8月5日（月）

なお、排水ポンプ車は3台派遣しておりますが、内2台は角間沢ポンプ場（新庄）、竹田排水機場（酒田）へ配備中です。

2. TEC-FORCE派遣実績・災害対策用機械派遣実績：別紙参照

【問い合わせ先】 国土交通省 東北地方整備局 東北技術事務所

住所：宮城県多賀城市桜木3丁目6-1

電話：022-365-8211（代表）

東北技術事務所 副所長（機械） 佐藤 英樹

東北技術事務所 防災・技術課長 石川 功

職員派遣実績

R6. 8/5 15:00現在

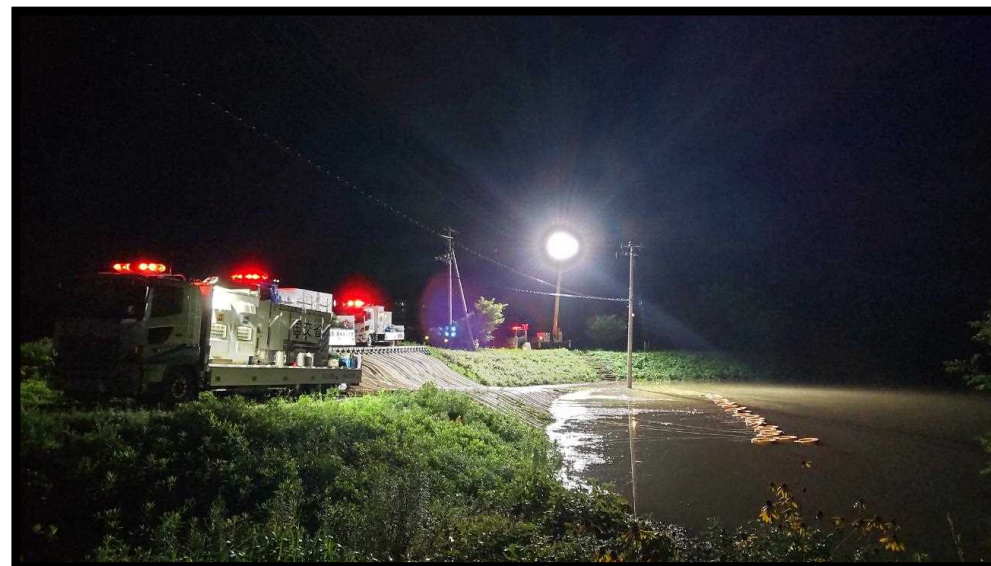
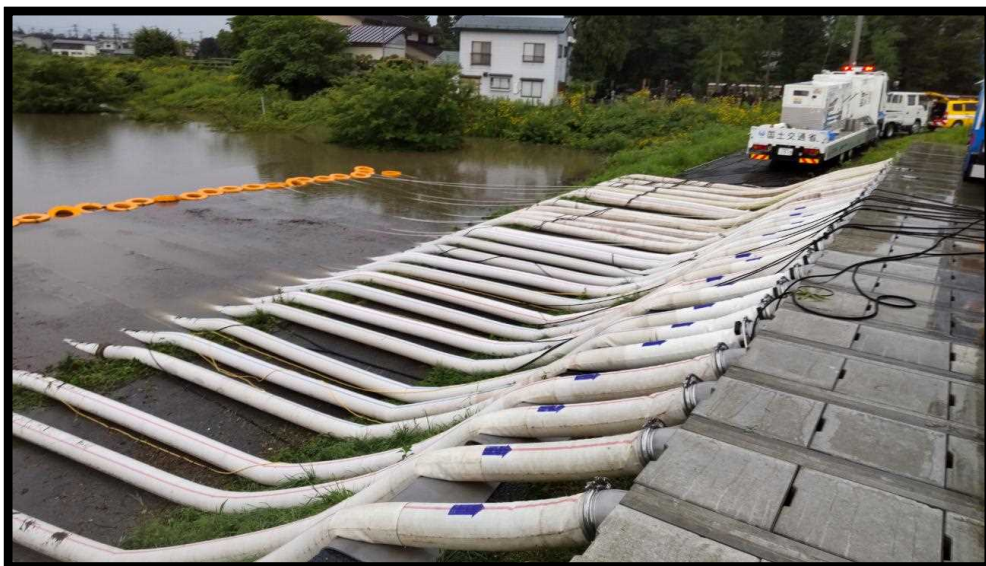
	派遣内容	人数	派遣先	派遣期間	
				出発	帰還
①	災害対策用機械運用・管理	1	山形県東田川郡庄内町廻館下川前 (余目除雪ステーション)	7月26日(金)	7月28日(日)
②	TEC-FORCE (被災状況調査班)	2	山形県全域 (新庄市、最上町、戸沢町、舟形町、酒田市、庄内町、鮭川村)	7月29日(月)	8月5日(月)

災害対策車両派遣実績

R6. 7/31 8:30現在

	派遣機械	人数	派遣先	派遣期間		派遣業者
				出発	帰還	
①	排水ポンプ車(23-4250)	3	秋田県大仙市神宮寺字上新川中島地内 (後川排水樋門)	7月25日(木)	角間沢ポンプ場 (新庄)へ配備	(株)ワイティ・クリエイション
②	排水ポンプ車(23-4251)	5	秋田県大仙市大曲須和町地内 (福部内川遊水池)	7月25日(木)	7月29日(月)	(株)ワイティ・クリエイション
③	排水ポンプ車(23-4252)	5	山形県東田川郡庄内町廻館下川前 (余目除雪ステーション)	7月26日(金)	竹田排水機場(酒田)へ配備	(株)ワイティ・クリエイション
④	照明車(23-4280)	1	秋田県大仙市大曲須和町地内 (福部内川遊水池)	7月25日(木)	7月29日(月)	(株)ワイティ・クリエイション
⑤	照明車(23-4281)	1	山形県東田川郡庄内町廻館下川前 (余目除雪ステーション)	7月26日(金)	7月30日(火)	(株)ワイティ・クリエイション
⑥	照明車(23-4282)	1	山形県東田川郡庄内町廻館下川前 (余目除雪ステーション)	7月26日(金)	7月30日(火)	(株)ワイティ・クリエイション
⑦	照明車(23-4283)	1	秋田県大仙市神宮寺字上新川中島地内 (後川排水樋門)	7月25日(木)	7月29日(月)	(株)ワイティ・クリエイション

災害対策支援（排水ポンプ車、照明車派遣）



排水ポンプ車・照明車稼働状況（秋田県大仙市）



被災状況調査①(山形県酒田市 荒瀬川)



被災状況調査②
(山形県鮭川村根坂地区)



被災状況調査③
(山形県鮭川村牛潜地区)



被災状況調査④
(山形県遊佐町日東道)