



## 大雨による防災情報（第7報）

最上川水系・赤川水系 直轄砂防流域  
ヘリ調査結果について

梅雨前線に伴う大雨の影響を確認するため、最上川水系・赤川水系の直轄砂防流域（鶴岡市、真室川町、金山町、庄内町、西川町、大蔵村、戸沢村）についてヘリコプターによる上空からの調査を実施しました。  
ヘリ調査の結果、今回の飛行経路において、直轄砂防流域では大規模な崩壊箇所は確認されませんでした。

## 1. 事務所体制

河川：	7月25日	7時30分	注意体制（河川）	災害対策支部設置
砂防：	7月25日	8時00分	警戒体制（砂防）	災害対策支部設置
河川：	7月25日	9時00分	警戒体制（河川）	災害対策支部設置
河川：	7月25日	14時20分	非常体制（河川）	災害対策支部設置

## 2. ヘリコプターによる調査の概要

① 調査日時：令和6年7月27日（土） 12時30分～15時15分

② 調査結果：今回の飛行経路において、直轄砂防流域では大規模な崩壊箇所は確認されませんでした。  
その他、飛行経路上で確認された崩壊箇所の情報は、山形県並びに関係自治体へ情報共有を行っております。

※詳細な点検状況は別紙参照

③ 今後の見通し：天候が回復し、砂防流域上流までの進入が可能となり次第、直轄砂防関係施設の陸上からの詳細な点検を実施します。  
点検の結果は別途ご報告いたします。

## 3. その他

水位・雨量情報等に関しては、当事務所ホームページで見ることができます。

URL <http://www.thr.mlit.go.jp/shinjou/>

<記者発表先：山形県政記者クラブ、新庄新聞放送記者会>

問い合わせ先

国土交通省 東北地方整備局 新庄河川事務所

住所：山形県新庄市小田島町5-55

電話：0233-22-0251

砂防関係：副所長（砂防） 有路 央 （内線205）

工務第二課長 三浦 英晃 （内線321）

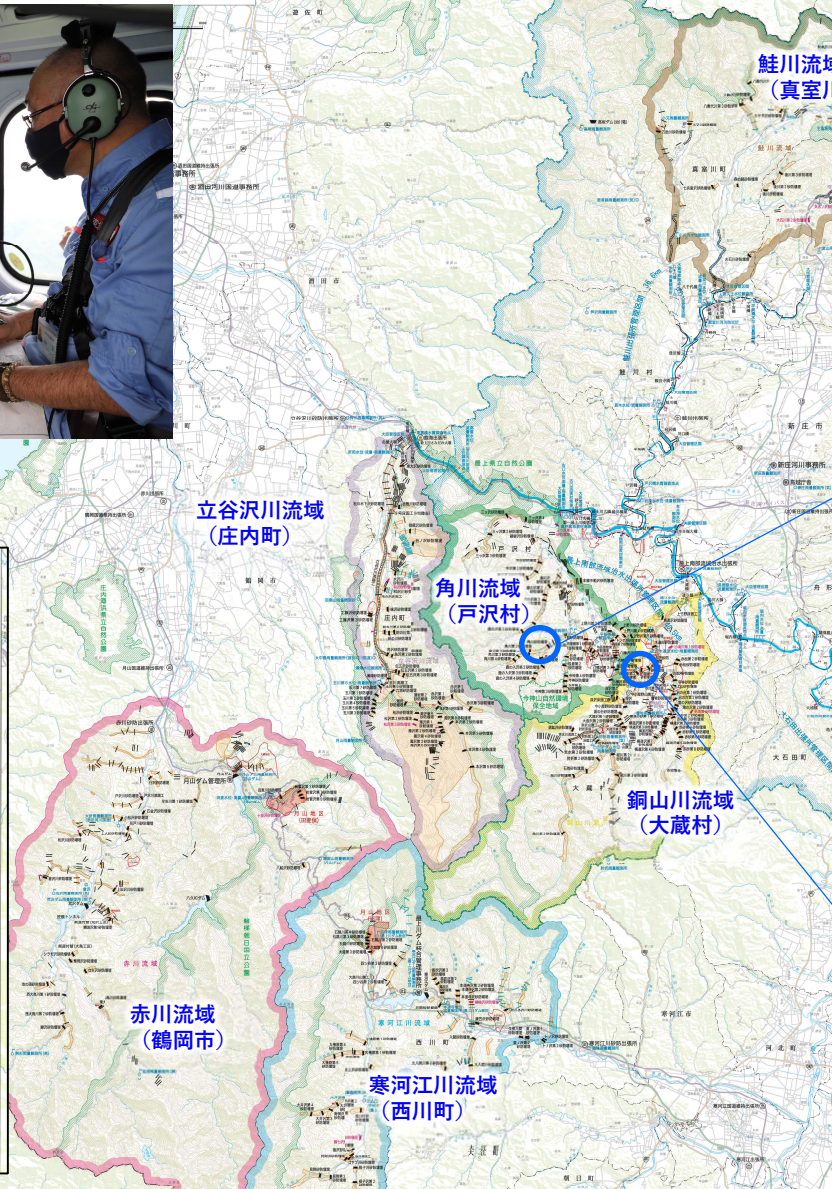
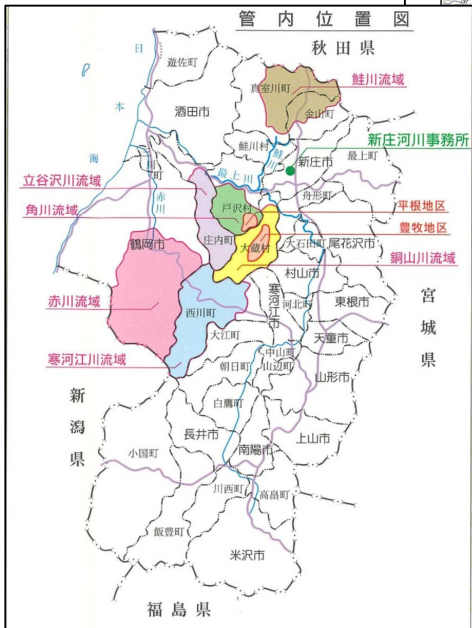
# 令和6年7月27日 新庄河川事務所管内 ヘリ調査結果



ヘリ調査の状況



砂防施設に影響無し



砂防施設に影響無し

- 調査の結果、直轄砂防流域では大規模な崩壊箇所は確認されませんでした。
- 移動経路上で確認された崩壊箇所については、自治体に情報共有済みです。