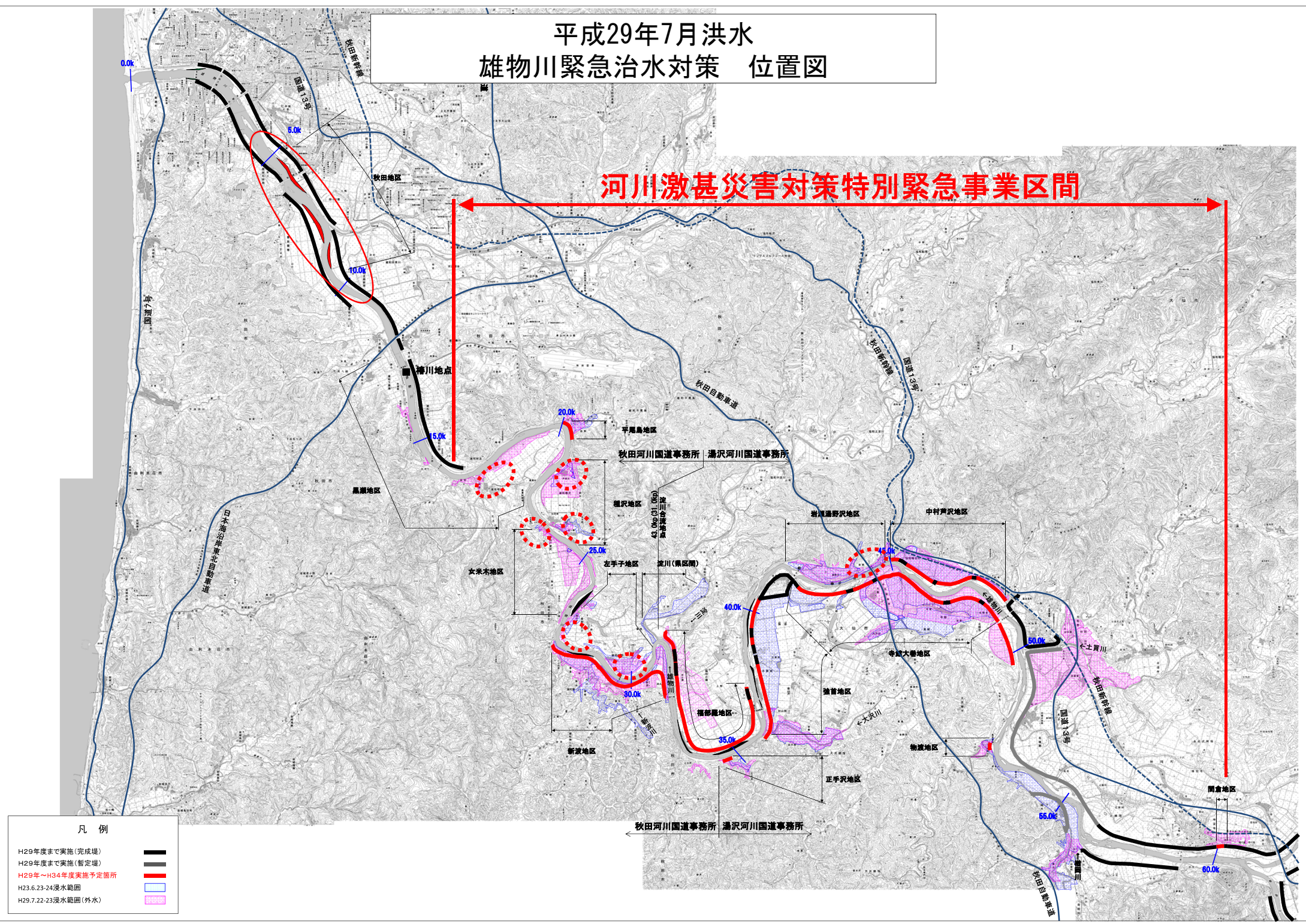


平成29年7月洪水 雄物川緊急治水対策 位置図

河川激甚災害対策特別緊急事業区間



凡例

H29年度まで実施(完成堤)	— (thick black line)
H29年度まで実施(暫定堤)	— (thick grey line)
H29年~H34年度実施予定箇所	— (thick red line)
H23.6.23-24浸水範囲	■ (blue shading)
H29.7.22-23浸水範囲(外水)	■ (pink shading)