

ふる里の川  
雄物川に  
そつて

雄和一周 44.3km のんびりサイクリング

# ぐるっとゆうわ

参加者  
募集!

兼・秋田県サイクリング協会レクリエーション大会

10月20日(土) ■受付・スタート・ゴール▶エフエム樺台前  
8:00受付・8:45開会式・9:00スタート

会費 大人 1,500円 小学生 700円 親子ペア 2,200円  
(※当日会場受け付けでお支払い下さい。)(※3人以上はご相談)

〈当日不参加の場合も事務手数料、他として後日キャンセル料を納入願います。〉

募集人員 50名 ■申し込み〆切/10月15日 定員になり次第〆切  
■小学3年生以上で交通ルールを守れる方  
■小学生は保護者の方が同伴してください。

時速10~15kmで休みやすみ走りますので  
初心者の方でもたのしく走れます。

お申し込み 主催：エフエム樺台 TEL.018-881-3090 FAX.018-881-3091  
お問い合わせ 協賛：秋田県サイクリング協会 TEL.018-864-4062 FAX.018-864-4063



エフエム樺台

黒瀬橋

水沢橋

相川

ゴール

出羽和紙

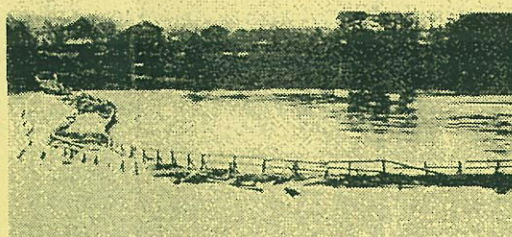
華の里

種沢りんご園

今年、戦後最大の昭和22年洪水から60年！  
洪水の悲惨さと大水害の記憶を次世代へ。

普段から  
洪水に対する  
備えを!

ここ数年、九州地方を中心に時間雨量100mmや、1洪水で総雨量1,000mmを超えるなどの豪雨により各地で甚大な被害が発生しています。幸い、雄物川下流部では近年、洪水による大きな被害は発生していませんが、昭和22年を超えるような豪雨、洪水がいつ発生するかわかりません。常日頃から洪水等への備えを心がけましょう。



昭和22年7月、洪水により流される黒瀬橋

「雄物川洪水パネル展」開催

と き/11月1日(木)~11月8日(木)  
と ころ/雄和市民センター

★是非ご覧になってください。国土交通省秋田河川国道事務所

この大会の開催にあたりましては次の皆様からもご協賛いただきました。

母なる川、いのちの川、雄物川を大切にしよう 雄和平沢  
総合建設業 伊藤工業(株) 電話886-2135

秋田市雄和サイクリングターミナル  
TEL018-886-3766

秋田市雄和 新波商店会

種沢りんご園 (りんごもぎとり)  
・10月~11月30日まで  
電話886-3265

食肉・鮮魚・青果・雑貨・たばこ 松沢商店 河辺和田字宮崎  
電話882-2219

農業試験場 → 石井露月生家 → 新波 → ふるまのまま → 向野 → 左手子 →