

概要版

令和4年度 第2回（第5回）
「阿武隈川水系内川流域 土砂・洪水氾濫対策技術検討会」

説明資料

国土交通省 東北地方整備局
宮城南部復興事務所
令和4年11月8日(火)

1-1. 令和4年度 第2回技術検討会での論点・確認事項（開催フロー）

令和3年度

開催回	月日	論点・確認事項	承認事項
第1回	令和3年9月3日 [WEB開催]	<ul style="list-style-type: none"> ・検討会設置要領(案) ・土砂流出対策と砂防施設計画の整合性 ・遊砂地水理模型実験計画 	<ul style="list-style-type: none"> ・検討会設置要領【承認】 ・遊砂地水理模型実験計画
第2回	令和3年12月9日 [建設技術研究所 研究センターつくば]	<ul style="list-style-type: none"> ・第1回検討会を踏まえた対応案 ・遊砂地水理模型実験の実施状況(経過報告) 	—
第3回	令和4年3月14日 [WEB開催]	<ul style="list-style-type: none"> ・特定緊急砂防事業に係る土砂・洪水氾濫対策計画 ・新川、五福谷川、内川遊砂地の構造について ・次年度以降の検討会スケジュールについて 	<ul style="list-style-type: none"> ・土砂・洪水氾濫対策計画に係る砂防施設配置計画【承認】 ・新川、五福谷川遊砂地施設構造【承認】 ・令和4年度検討会方針

令和4年度

開催回	月日	論点・確認事項	承認事項
第1回 (第4回)	令和4年7月29日 [対面・現地視察]	<ul style="list-style-type: none"> ・内川遊砂地の構造について ・遊砂地低水路構造について 	<ul style="list-style-type: none"> ・内川遊砂地施設構造【承認】 ・遊砂地低水路の検討方針
第2回 (第5回)	令和4年11月8日 [建設技術研究所 研究センターつくば]	<ul style="list-style-type: none"> ・低水路構造における検討、実験検証状況 ・遊砂地等維持管理計画について(経過報告) 	<ul style="list-style-type: none"> ・遊砂地低水路構造(予定)
第3回 (第6回)	令和5年2～3月 [対面(予定)]	<ul style="list-style-type: none"> ・遊砂地等維持管理計画について(とりまとめ) ・次年度以降の検討会スケジュールについて 	<ul style="list-style-type: none"> ・遊砂地維持管理計画(予定) ・令和5年度検討会方針(予定)

[令和6年度まで適宜開催]

審議事項

① 遊砂地の低水路構造について

<本日の審議ポイント>

- 数値計算手法を用いた低水路形状の決定結果の妥当性
- 水理模型実験手法を用いた低水路を設置した際の遊砂地の機能評価
- 低水路構造含めた遊砂地最終形状の確認

<委員からの指摘事項>

- 低水路を設置した場合、遊砂地内の土砂の堆積量だけでなく、下流河道へ土砂が流出するタイミングも併せて整理し、ピーク時の土砂流出抑制効果に着目して整理すること。
- 低水路構造の決定方法(プロセス)をわかりやすく整理すること。

2-1. 低水路の効果検証について

■ 数値計算により決定した低水路構造を詳細設計業務により図化した案を水理模型実験にて効果検証しました。

新川遊砂地(低水路:幅5m高さ1m)



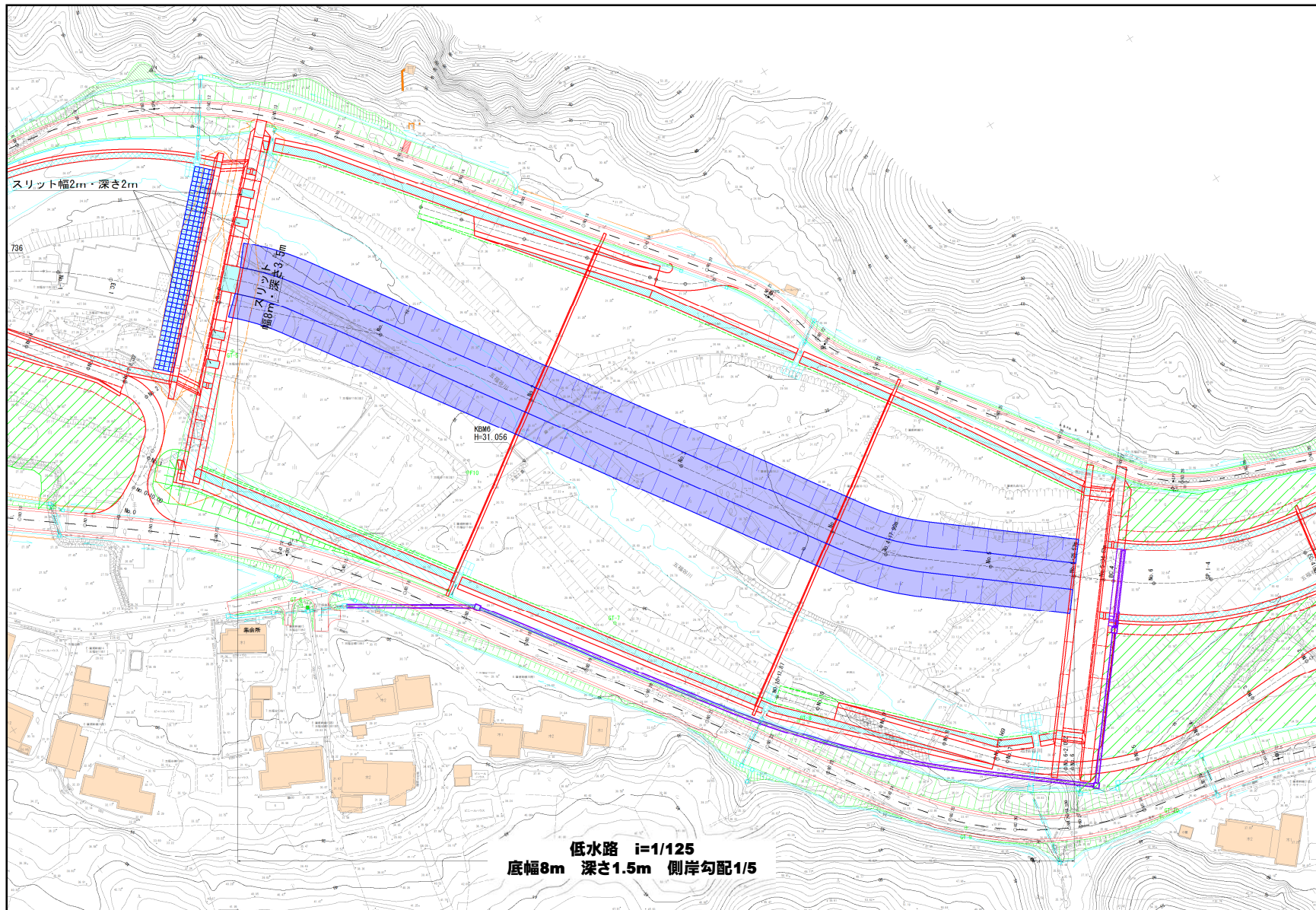
五福谷川遊砂地(低水路:幅8m高さ1.5m)



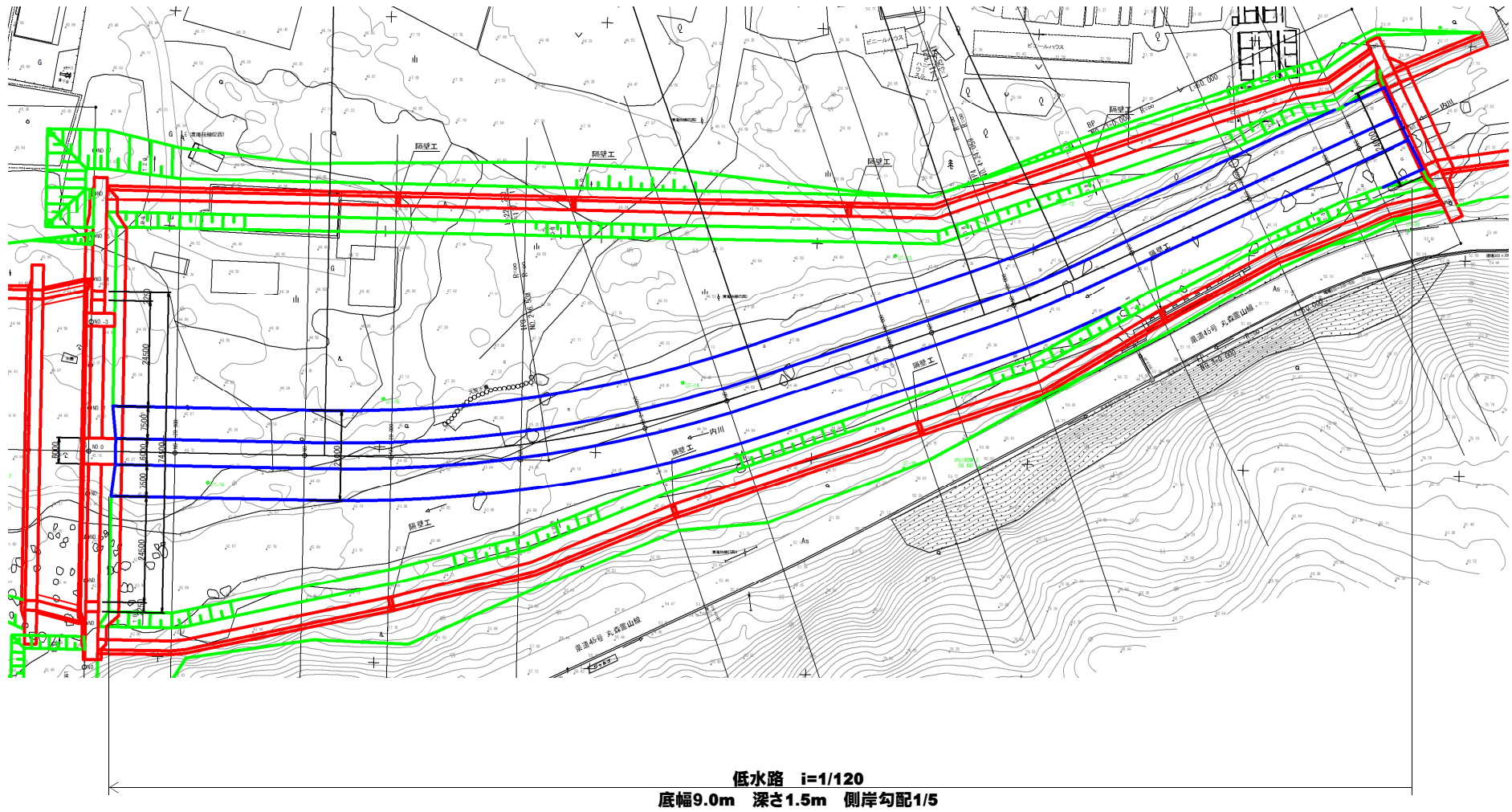
内川遊砂地(低水路:幅9m、高さ1.5m)



2-3. 五福谷川遊砂地の低水路構造について(平面図)



2-4. 内川遊砂地の低水路構造について(平面図)



3-1. 今後の検討方針について（検討会・実験スケジュール等）

項目	令和3年度									令和4年度														
	7月	8月	9月	10月	11月	12月	1月	2月	3月	4月	5月	6月	7月	8月	9月	10月	11月	12月	1月	2月	3月			
実験	新川遊砂地				●		●		●		●						●		●					
	五福谷川遊砂地				●		●		●		●					●		●						
	内川遊砂地					●						●				●	●		●					
検証			新川・五福谷川・内川 遊砂地								内川遊砂地	遊砂地低水路の検討												
維持管理計画																								
検討会開催スケジュール			第1回 施設配置計画 実験計画		第2回 水理模型実験		第3回 施設配置計画 遊砂地構造(新川・五福谷川)						第1回 現地視察 遊砂地構造(内川)				第2回 低水路構造					第3回 維持管理計画		
事業スケジュール等							住民説明会 (新川・五福谷川)					用地調査・補償協議 (新川・五福谷川)	住民説明会 (内川)			用地調査・補償協議 (新川・五福谷川・内川)					工事着手			